

## DEMEURE DITE LE CHÂTEAU DU DIABLE

Bourgogne-Franche-Comté, Jura  
Vernantois

Dossier IA00015883 réalisé en  
1983

Auteur(s) : Bernard Pontefract



### Historique

Tourelle 16e siècle ; le reste de l'édifice est 18e siècle ; remanié au 19e siècle

**Période(s) principale(s)** : 16e siècle / 18e siècle / 19e siècle

### Éléments descriptifs

**Murs** : calcaire, moellon, enduit

**Toit** : tuile plate, lave en couverture

**Étages** : sous-sol, 1 étage carré

**Escaliers** : escalier dans-oeuvre

### Informations complémentaires

- **Voir le dossier numérisé** : <https://patrimoine.bourgognefranchecomte.fr/gtrudov/IA00015883/index.htm>

**Aire d'étude et canton** : Lons-le-Saunier périphérie

**Dénomination** : demeure

**Parties constituantes non étudiées** : jardin

© Région Bourgogne-Franche-Comté, Inventaire du patrimoine



**Vue d'ensemble.**

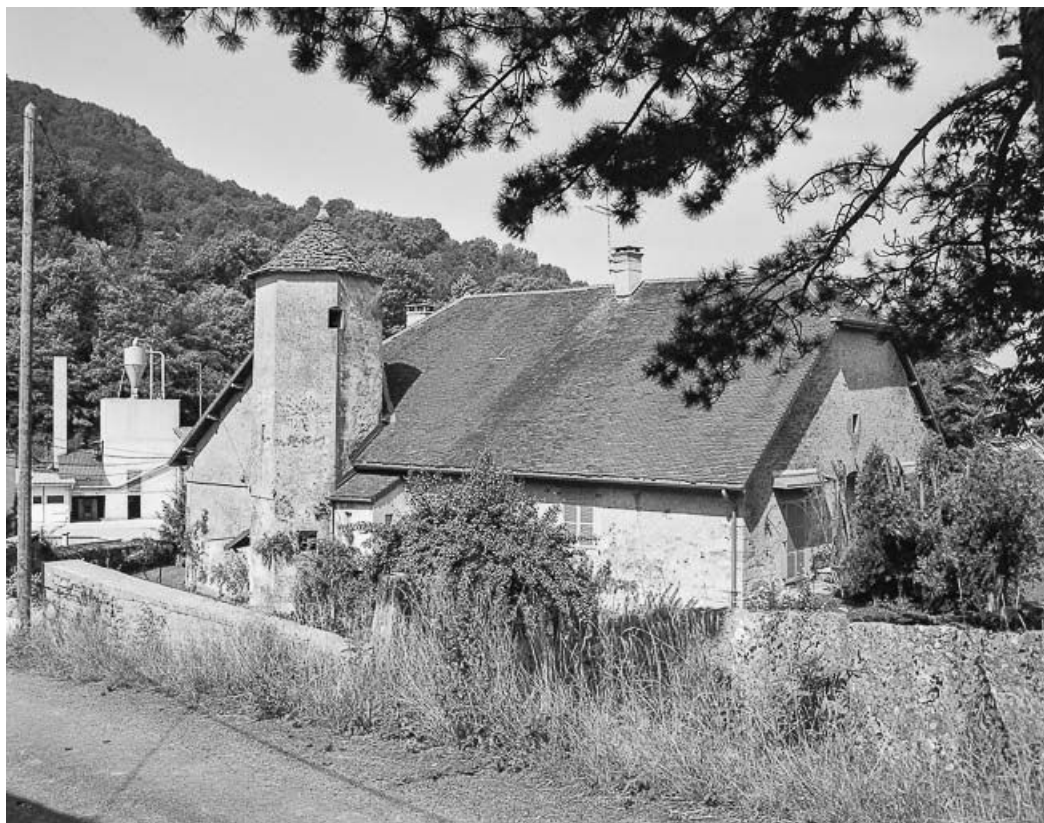
N° de l'illustration : 19843900331X

Date : 1984

Auteur : Yves Sancey

Reproduction soumise à autorisation du titulaire des droits d'exploitation

© Région Bourgogne-Franche-Comté, Inventaire du patrimoine



**Vue de la maison depuis la route.**

N° de l'illustration : 19843900334X

Date : 1984

Auteur : Yves Sancey

Reproduction soumise à autorisation du titulaire des droits d'exploitation

© Région Bourgogne-Franche-Comté, Inventaire du patrimoine



**Vue du muret et de la tour.**

N° de l'illustration : 19843900335X

Date : 1984

Auteur : Yves Sancey

Reproduction soumise à autorisation du titulaire des droits d'exploitation

© Région Bourgogne-Franche-Comté, Inventaire du patrimoine



**Façade postérieure.**

N° de l'illustration : 19843900332X

Date : 1984

Auteur : Yves Sancey

Reproduction soumise à autorisation du titulaire des droits d'exploitation

© Région Bourgogne-Franche-Comté, Inventaire du patrimoine



**Façade postérieure.**

N° de l'illustration : 19843900333X

Date : 1984

Auteur : Yves Sancey

Reproduction soumise à autorisation du titulaire des droits d'exploitation

© Région Bourgogne-Franche-Comté, Inventaire du patrimoine



**Vue d'ensemble.**

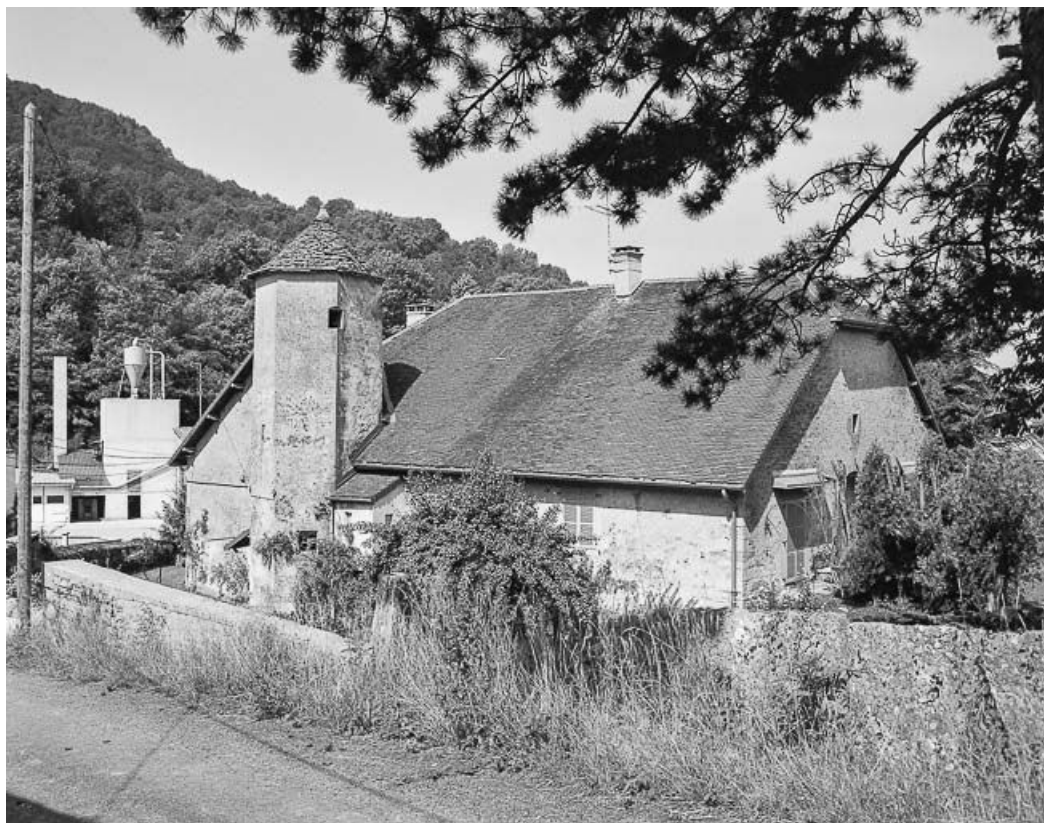
N° de l'illustration : 19843900331X

Date : 1984

Auteur : Yves Sancey

Reproduction soumise à autorisation du titulaire des droits d'exploitation

© Région Bourgogne-Franche-Comté, Inventaire du patrimoine



**Vue de la maison depuis la route.**

N° de l'illustration : 19843900334X

Date : 1984

Auteur : Yves Sancey

Reproduction soumise à autorisation du titulaire des droits d'exploitation

© Région Bourgogne-Franche-Comté, Inventaire du patrimoine



**Vue du muret et de la tour.**

N° de l'illustration : 19843900335X

Date : 1984

Auteur : Yves Sancey

Reproduction soumise à autorisation du titulaire des droits d'exploitation

© Région Bourgogne-Franche-Comté, Inventaire du patrimoine



**Façade postérieure.**

N° de l'illustration : 19843900332X

Date : 1984

Auteur : Yves Sancey

Reproduction soumise à autorisation du titulaire des droits d'exploitation

© Région Bourgogne-Franche-Comté, Inventaire du patrimoine



**Façade postérieure.**

N° de l'illustration : 19843900333X

Date : 1984

Auteur : Yves Sancey

Reproduction soumise à autorisation du titulaire des droits d'exploitation

© Région Bourgogne-Franche-Comté, Inventaire du patrimoine