

CHÂTEAU FORT

Bourgogne-Franche-Comté, Jura
Montmorot
le Château

Dossier IA00015848 réalisé en
1983

Auteur(s) : Bernard Pontefract



Historique

Le premier donjon, tour dont il subsiste des vestiges au nord-ouest de la colline fut peut-être édifié au 11^e siècle ; une deuxième tour au sud-ouest dont il reste un pan de mur, pourrait dater du 12^e siècle, époque à laquelle furent probablement construites les fortifications du château fort et du bourg dessous ; le château fort fut plusieurs fois endommagé : en 1336, en 1360, en 1578, en 1595 ; les guerres du 17^e siècle et la donation par Louis XV en 1733 des matériaux pour la construction des salines de Montmorot sont à l'origine de la démolition presque complète de l'édifice.

Période(s) principale(s) : 11^e siècle / 12^e siècle

Éléments descriptifs

Murs : calcaire, moellon

État de conservation :
vestiges

Sources documentaires

Bibliographie

- Les sources documentaires sont consultables dans le dossier numérisé, accessible dans la rubrique "Informations complémentaires".

Informations complémentaires

- Voir le dossier initial numérisé : <https://patrimoine.bourgognefranche-comte.fr/gtrudov/IA00015848/index.htm>

Protection

classé MH : 1910

Aire d'étude et canton : Lons-le-Saunier périphérie

Dénomination : château fort

Parties constituantes non étudiées : donjon, enceinte

© Région Bourgogne-Franche-Comté, Inventaire du patrimoine



Le village et la colline du château fort vus depuis Montciel.

39, Montmorot, lieudit : le Château

Source :

Photographie, par Manias. Lieu de conservation : Région Bourgogne-Franche-Comté, Service Inventaire et Patrimoine, Besançon. Cote : Fonds Manias

Lieu de conservation : Région Bourgogne-Franche-Comté, Inventaire et Patrimoine, Besançon - Cote du document : Fonds Manias

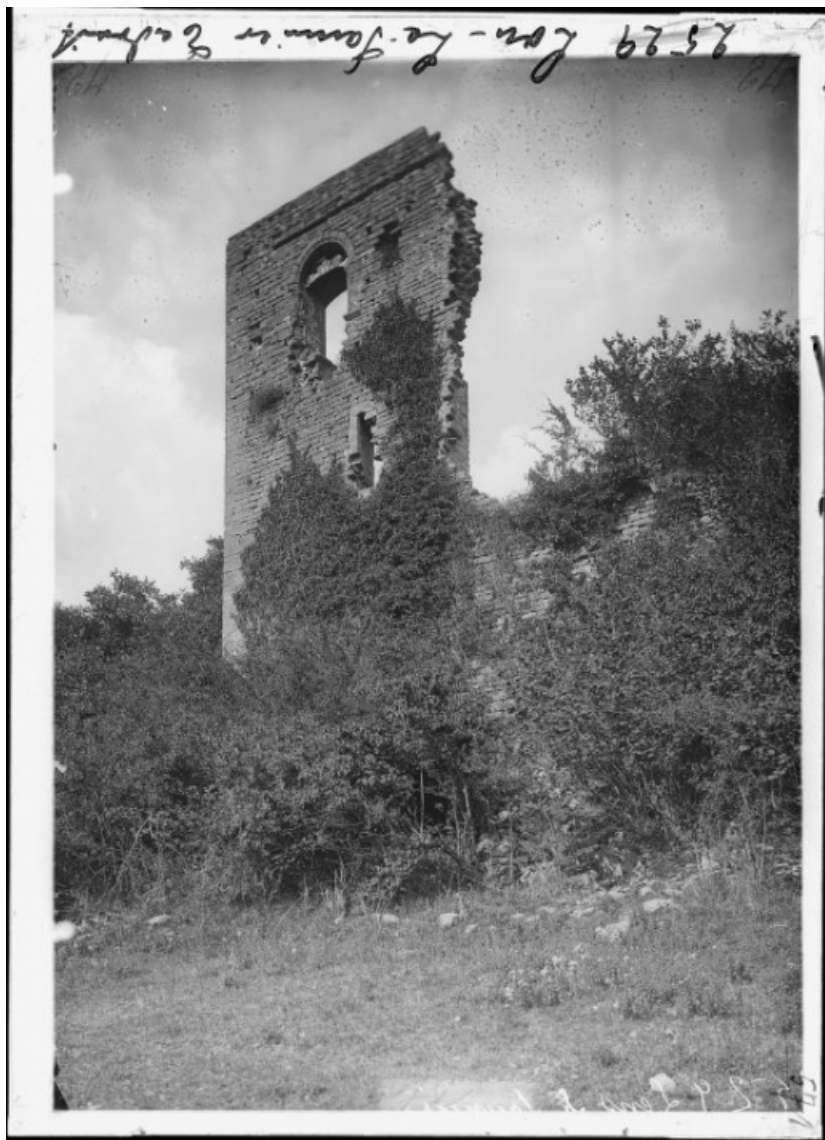
N° de l'illustration : 20063900250PY

Date : 2006

Auteur : Jules Manias

Reproduction soumise à autorisation du titulaire des droits d'exploitation

© Région Bourgogne-Franche-Comté, Inventaire du patrimoine



Porte située au sud-ouest du donjon.

39, Montmorot, lieudit : le Château

Source :

Photographie, par Manias. Lieu de conservation : Région Bourgogne-Franche-Comté, Service Inventaire et Patrimoine, Besançon. Cote : Fonds Manias

Lieu de conservation : Région Bourgogne-Franche-Comté, Inventaire et Patrimoine, Besançon - Cote du document : Fonds Manias

N° de l'illustration : 20063900249PY

Date : 2006

Auteur : Jules Manias

Reproduction soumise à autorisation du titulaire des droits d'exploitation

© Région Bourgogne-Franche-Comté, Inventaire du patrimoine



Porte située au sud-ouest du donjon.

39, Montmorot, lieudit : le Château

Source :

Photographie, par Manias. Lieu de conservation : Région Bourgogne-Franche-Comté, Service Inventaire et Patrimoine, Besançon. Cote : Fonds Manias

Lieu de conservation : Région Bourgogne-Franche-Comté, Inventaire et Patrimoine, Besançon - Cote du document : Fonds Manias

N° de l'illustration : 20063900248PY

Date : 2006

Auteur : Jules Manias

Reproduction soumise à autorisation du titulaire des droits d'exploitation

© Région Bourgogne-Franche-Comté, Inventaire du patrimoine



Le donjon.

39, Montmorot, lieudit : le Château

Source :

Photographie, par Manias. Lieu de conservation : Région Bourgogne-Franche-Comté, Service Inventaire et Patrimoine, Besançon. Cote : Fonds Manias

Lieu de conservation : Région Bourgogne-Franche-Comté, Inventaire et Patrimoine, Besançon - Cote du document : Fonds Manias

N° de l'illustration : 20063900247PY

Date : 2006

Auteur : Jules Manias

Reproduction soumise à autorisation du titulaire des droits d'exploitation

© Région Bourgogne-Franche-Comté, Inventaire du patrimoine



Le donjon.

39, Montmorot, lieudit : le Château

Source :

Photographie, par Manias. Lieu de conservation : Région Bourgogne-Franche-Comté, Service Inventaire et Patrimoine, Besançon. Cote : Fonds Manias

Lieu de conservation : Région Bourgogne-Franche-Comté, Inventaire et Patrimoine, Besançon - Cote du document : Fonds Manias

N° de l'illustration : 20063900158P

Date : 2006

Auteur : Jules Manias

Reproduction soumise à autorisation du titulaire des droits d'exploitation

© Région Bourgogne-Franche-Comté, Inventaire du patrimoine



Vue aérienne en 1956

39, Montmorot, lieudit : le Château

N° de l'illustration : 19563900161N

Date : 1956

Auteur : Roger Henrard

Reproduction soumise à autorisation du titulaire des droits d'exploitation

© Région Bourgogne-Franche-Comté, Inventaire du patrimoine



Vue aérienne en 1956.

39, Montmorot, lieudit : le Château

N° de l'illustration : 19563900162N

Date : 1956

Auteur : Roger Henrard

Reproduction soumise à autorisation du titulaire des droits d'exploitation

© Région Bourgogne-Franche-Comté, Inventaire du patrimoine