

ÉGLISE PAROISSIALE DE LA NATIVITÉ-DE-LA-VIERGE

Bourgogne-Franche-Comté, Jura
Macornay

Dossier IA00015809 réalisé en
1983

Auteur(s) : Bernard Pontefract



Historique

La nef, le chœur et la première chapelle sud datent de la 1^{ère} moitié du 15^e siècle (dédicace de l'église le 15 janvier 1443 ?) ; la deuxième chapelle droite est postérieure à 1500 ; la chapelle nord date des années 1600 ; le clocher est du 17^e siècle ; la flèche a été construite en 1865 par l'architecte Louis Rousseau

Période(s) principale(s) : 1^{ère} moitié 15^e siècle / 1^{er} quart 16^e siècle / limite 16^e siècle 17^e siècle / 17^e siècle

Période(s) secondaire(s) : 3^e quart 19^e siècle

Dates : 1865 (daté par travaux historiques)

Auteur(s) de l'oeuvre :

Louis Rousseau (architecte, attribution par travaux historiques)

Éléments descriptifs

Murs : calcaire, moellon

Toit : ardoise, lave en couverture

Plan : plan allongé

Étages : 1 vaisseau

Couvrement : voûte en berceau, voûte d'arêtes, voûte d'ogives

Type(s) de couverture : flèche polygonale

Décor

Techniques : sculpture

Représentations : ange, armoiries

Précision sur les représentations :

chérubin sur la baie droite du clocher ; tête humaine sur une culot de la chapelle gauche et sur un culot de la 2^e chapelle droite ; blason mi parti non identifié sur la clef de voûte de la chapelle gauche

Sources documentaires

Bibliographie

- Les sources documentaires sont consultables dans le dossier numérisé, accessible dans la rubrique "Informations complémentaires".

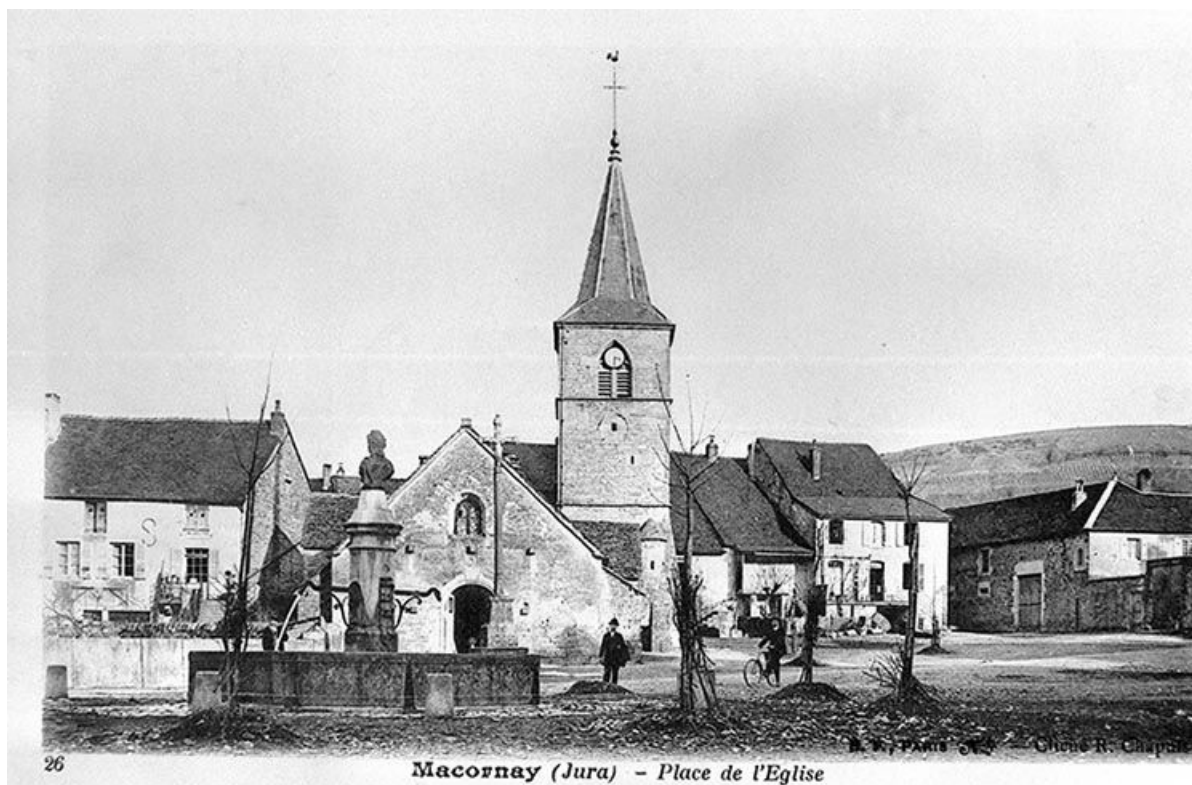
Informations complémentaires

- Voir le dossier initial numérisé : <https://patrimoine.bourgognefranche-comte.fr/gtrudov/IA00015809/index.htm>

Aire d'étude et canton : Lons-le-Saunier périphérie

Dénomination : église paroissiale

© Région Bourgogne-Franche-Comté, Inventaire du patrimoine



Macornay (Jura) - Place de l'Eglise.

39, Macornay place Jean-Moulin

Source :

Carte postale, s.d. [limite 19e siècle 20e siècle, avant 1903]. B.F. éd., Paris, par Chapuis, Raoul (photographe). Lieu

de conservation : Collection particulière

Lieu de conservation : Collection particulière

N° de l'illustration : 19913900062X

Date : 1991

Auteur : Jérôme Mongreville (reproduction)

Reproduction soumise à autorisation du titulaire des droits d'exploitation

© Région Bourgogne-Franche-Comté, Inventaire du patrimoine



Vue de situation.

39, Macornay place Jean-Moulin

N° de l'illustration : 19843900203V

Date : 1984

Auteur : Yves Sancey

Reproduction soumise à autorisation du titulaire des droits d'exploitation

© Région Bourgogne-Franche-Comté, Inventaire du patrimoine



Vue de situation.

39, Macornay place Jean-Moulin

N° de l'illustration : 19843900204V

Date : 1984

Auteur : Yves Sancey

Reproduction soumise à autorisation du titulaire des droits d'exploitation

© Région Bourgogne-Franche-Comté, Inventaire du patrimoine



Vue d'ensemble.

39, Macornay place Jean-Moulin

N° de l'illustration : 19843900206V

Date : 1984

Auteur : Yves Sancey

Reproduction soumise à autorisation du titulaire des droits d'exploitation

© Région Bourgogne-Franche-Comté, Inventaire du patrimoine



Face droite.

39, Macornay place Jean-Moulin

N° de l'illustration : 19843900205X

Date : 1984

Auteur : Yves Sancey

Reproduction soumise à autorisation du titulaire des droits d'exploitation

© Région Bourgogne-Franche-Comté, Inventaire du patrimoine



Face droite.

39, Macornay place Jean-Moulin

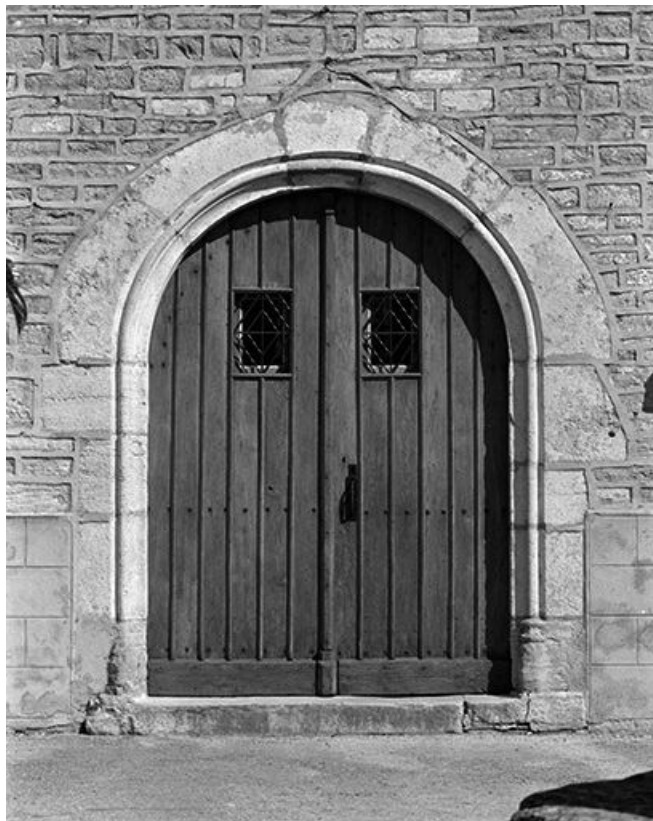
N° de l'illustration : 19853900206V

Date : 1985

Auteur : Yves Sancey

Reproduction soumise à autorisation du titulaire des droits d'exploitation

© Région Bourgogne-Franche-Comté, Inventaire du patrimoine



Portail.

39, Macornay place Jean-Moulin

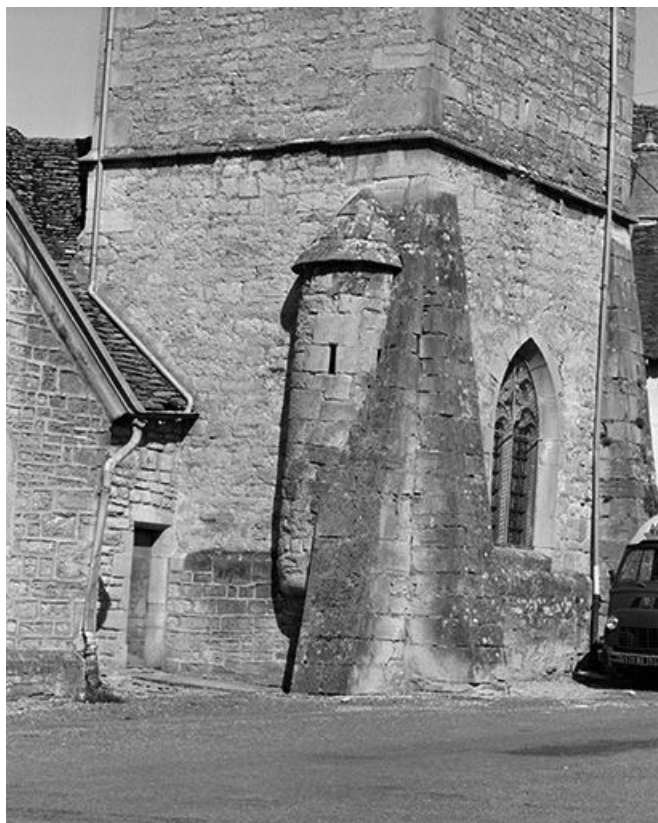
N° de l'illustration : 19843900207X

Date : 1984

Auteur : Yves Sancey

Reproduction soumise à autorisation du titulaire des droits d'exploitation

© Région Bourgogne-Franche-Comté, Inventaire du patrimoine



Base du clocher.

39, Macornay place Jean-Moulin

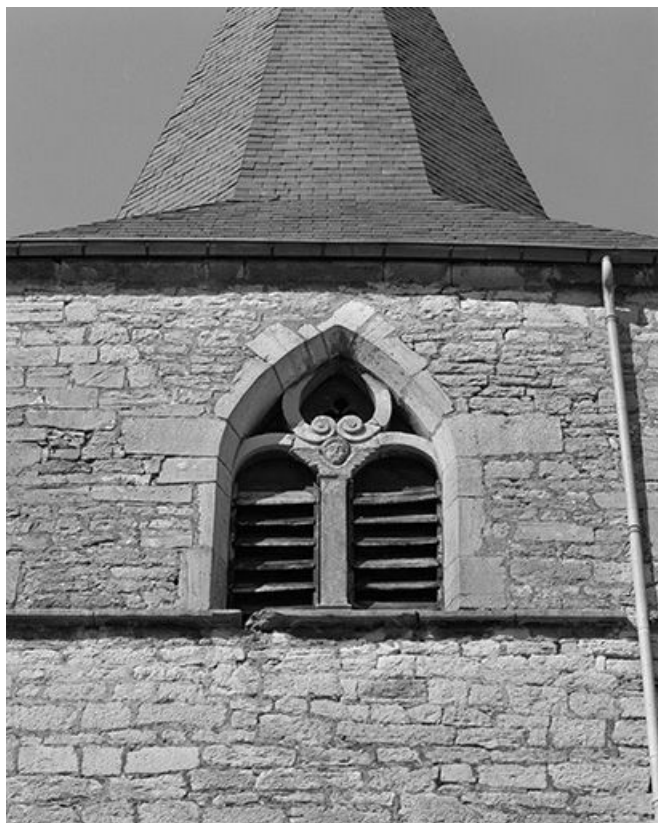
N° de l'illustration : 19843900208X

Date : 1984

Auteur : Yves Sancey

Reproduction soumise à autorisation du titulaire des droits d'exploitation

© Région Bourgogne-Franche-Comté, Inventaire du patrimoine



Partie supérieure du clocher.

39, Macornay place Jean-Moulin

N° de l'illustration : 19843900209X

Date : 1984

Auteur : Yves Sancey

Reproduction soumise à autorisation du titulaire des droits d'exploitation

© Région Bourgogne-Franche-Comté, Inventaire du patrimoine



Nef et chœur vus depuis l'entrée.

39, Macornay place Jean-Moulin

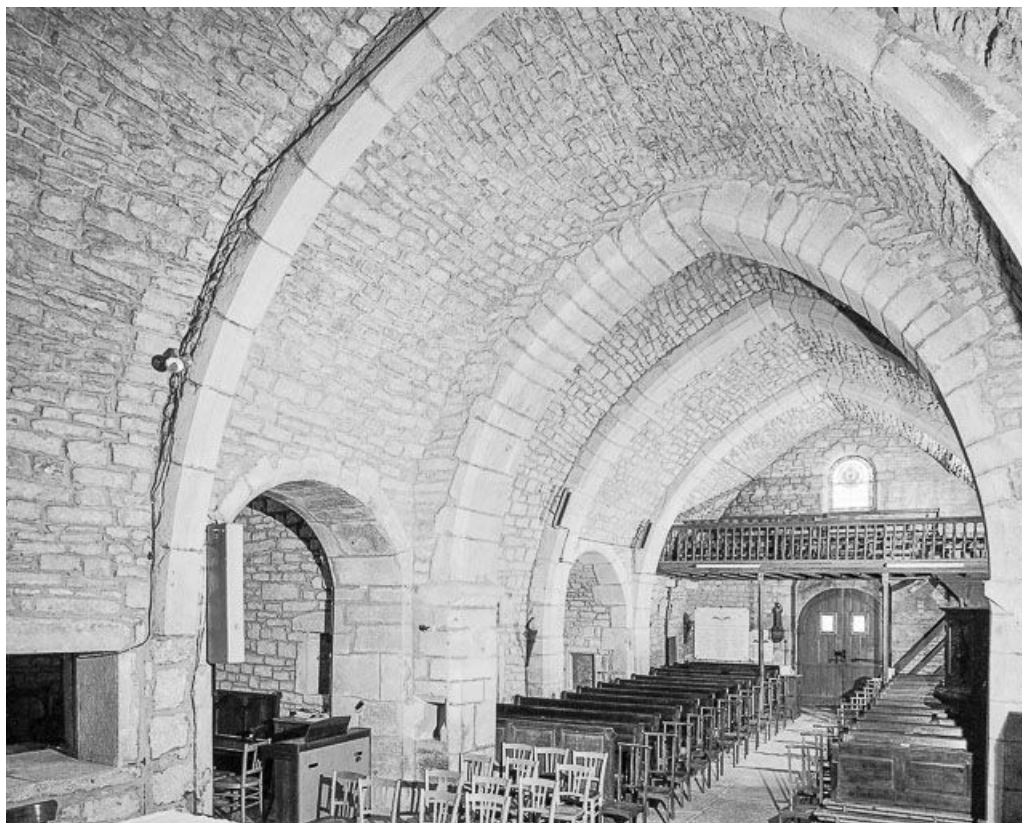
N° de l'illustration : 19843900210V

Date : 1984

Auteur : Yves Sancey

Reproduction soumise à autorisation du titulaire des droits d'exploitation

© Région Bourgogne-Franche-Comté, Inventaire du patrimoine



Élévation droite de la nef.

39, Macornay place Jean-Moulin

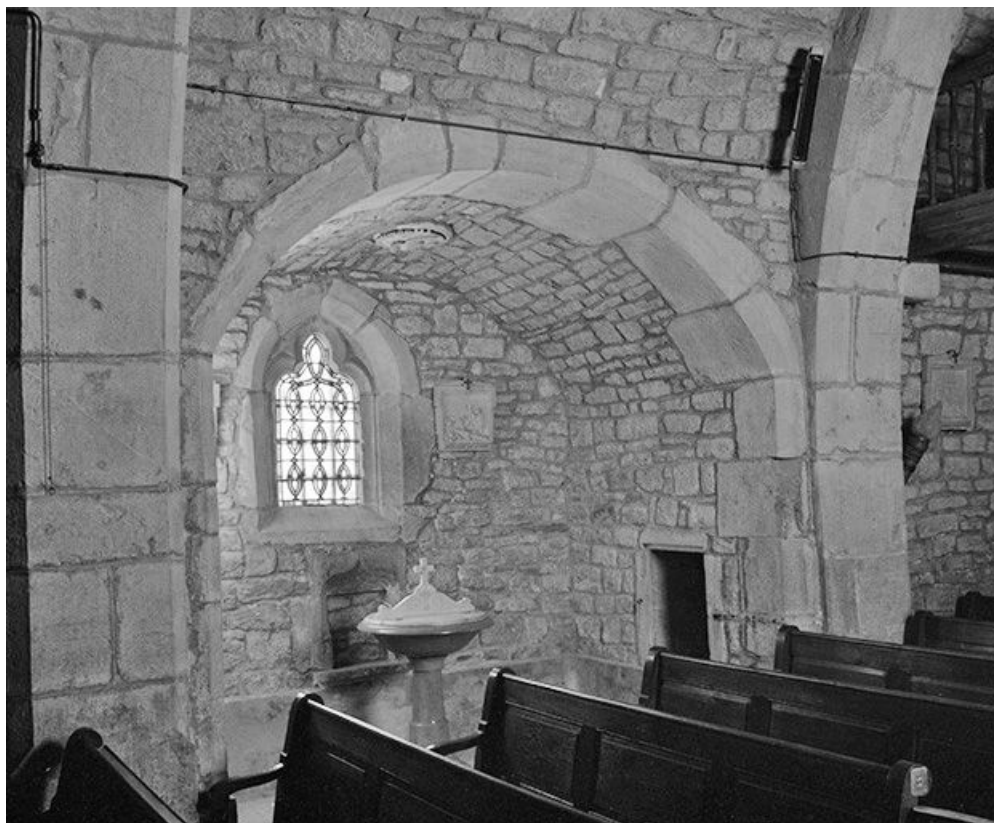
N° de l'illustration : 19843900211V

Date : 1984

Auteur : Yves Sancey

Reproduction soumise à autorisation du titulaire des droits d'exploitation

© Région Bourgogne-Franche-Comté, Inventaire du patrimoine



Intérieur : 1ère chapelle droite.
39, Macornay place Jean-Moulin

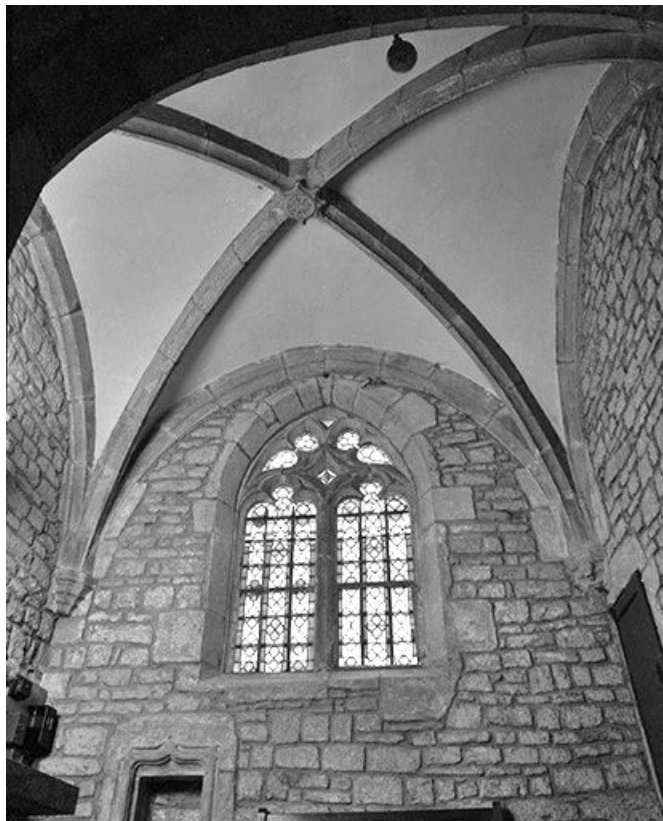
N° de l'illustration : 19843900212X

Date : 1984

Auteur : Yves Sancey

Reproduction soumise à autorisation du titulaire des droits d'exploitation

© Région Bourgogne-Franche-Comté, Inventaire du patrimoine



Intérieur : 2e chapelle droite.

39, Macornay place Jean-Moulin

N° de l'illustration : 19843900213X

Date : 1984

Auteur : Yves Sancey

Reproduction soumise à autorisation du titulaire des droits d'exploitation

© Région Bourgogne-Franche-Comté, Inventaire du patrimoine



2e chapelle droite : culot.

39, Macornay place Jean-Moulin

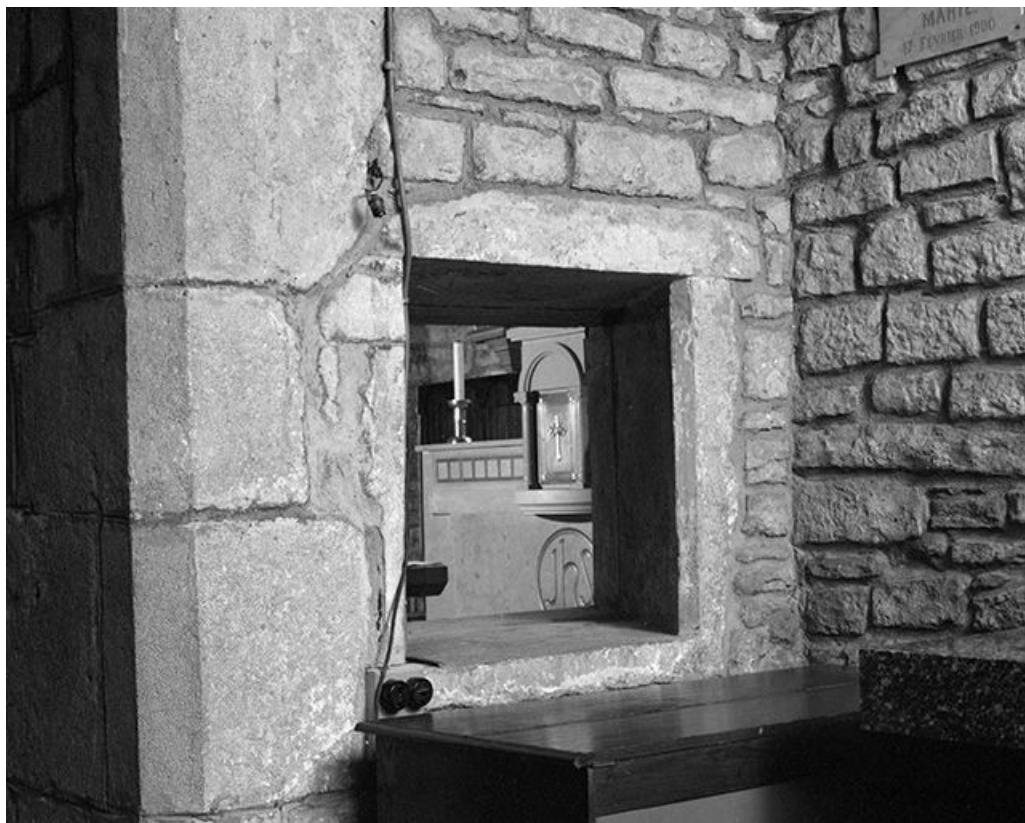
N° de l'illustration : 19843900214X

Date : 1984

Auteur : Yves Sancey

Reproduction soumise à autorisation du titulaire des droits d'exploitation

© Région Bourgogne-Franche-Comté, Inventaire du patrimoine



2e chapelle droite : hagioscope.

39, Macornay place Jean-Moulin

N° de l'illustration : 19843900215X

Date : 1984

Auteur : Yves Sancey

Reproduction soumise à autorisation du titulaire des droits d'exploitation

© Région Bourgogne-Franche-Comté, Inventaire du patrimoine



2e chapelle droite : lavabo.

39, Macornay place Jean-Moulin

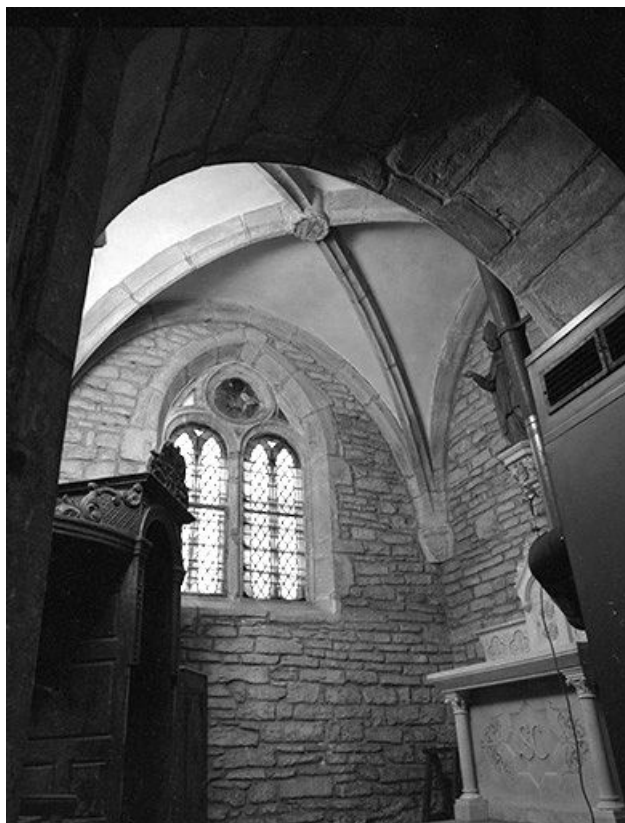
N° de l'illustration : 19843900216X

Date : 1984

Auteur : Yves Sancey

Reproduction soumise à autorisation du titulaire des droits d'exploitation

© Région Bourgogne-Franche-Comté, Inventaire du patrimoine



Chapelle gauche.

39, Macornay place Jean-Moulin

N° de l'illustration : 19843900217X

Date : 1984

Auteur : Yves Sancey

Reproduction soumise à autorisation du titulaire des droits d'exploitation

© Région Bourgogne-Franche-Comté, Inventaire du patrimoine



Chapelle gauche : clef de voûte.

39, Macornay place Jean-Moulin

N° de l'illustration : 19843900218X

Date : 1984

Auteur : Yves Sancey

Reproduction soumise à autorisation du titulaire des droits d'exploitation

© Région Bourgogne-Franche-Comté, Inventaire du patrimoine



Verrière du chœur : l'Assomption

39, Macornay place Jean-Moulin

N° de l'illustration : 19893900929X

Date : 1989

Auteur : Jérôme Mongreville

Reproduction soumise à autorisation du titulaire des droits d'exploitation

© Région Bourgogne-Franche-Comté, Inventaire du patrimoine