

MOULIN DE VUILLAFANS

Bourgogne-Franche-Comté, Doubs
Vuillafans
14, 16 route de Pontarlier

Dossier IA00014810 réalisé en 2015 revu en
2016

Auteur(s) : Raphaël Favereaux, Liliane Hamelin



Historique

En décembre 1819, Jean-Louis Tournier, du village voisin de Lods, demande l'autorisation de construire sur la rive droite de la Loue un moulin mis en mouvement par trois roues hydrauliques pendantes. Ce système de roue suspendue a été mis au point vers 1817 par Etienne Joseph Pouguet, constructeur à Ornans ([IA25001560](#)). Le moulin est construit, finalement actionné par deux roues hydrauliques. Son régime hydraulique, ainsi que celui du moulin de Bersaillin ([IA25001509](#)) situé 400 mètres en amont, est réglementé par une ordonnance royale le 24 octobre 1821. Le moulin est agrandi vers 1823, avec la construction d'une scierie et d'une ribe - actionnées par une troisième roue suspendue - autorisée par ordonnance royale le 11 juin 1823. Le moulin est repris à cette époque par Séraphin Chasey, gendre de Tournier.

En 1849, la veuve Chasey fait construire une maison attenante au moulin, à l'est. L'établissement est cédé en décembre 1856 à Gratien Brocard pour la somme de 17 200 francs. Réglementé par un nouvel arrêté préfectoral le 3 mai 1864, il se compose alors d'une paire de meules, d'une ribe et d'une scierie. Le moulin est acquis vers 1870 par les frères Philippe Alphonse et Joseph Constant Colin, puis par Léon Roy en 1889. En 1893, le moulin est équipé de quatre paires de meules et moud une moyenne annuelle de 1500 hl de blé. A cette époque, il est loué à Xavier Perrot et moud une moyenne annuelle de 7000 hl de blé. L'atelier de meunerie est agrandi vers l'ouest à l'extrême fin du 19^e siècle et un "magasin à grains" est construit en 1908. Après la Seconde Guerre, deux des frères Roy sont affectés au fonctionnement du moulin, le troisième s'occupe de la boulangerie. Le moulin est modernisé en 1957, et un moteur électrique supplée les moteurs hydrauliques. Vers 1970, la production annuelle avoisine 1000 quintaux (farine blanche et céréales secondaires pour le bétail). Le moulin cesse son activité en 1978. La bluterie, les conduits élévateurs et les chambres ont disparu lors de l'aménagement partiel en logement. Sont en place les éléments suivants :

- au rez-de-chaussée : deux beffrois de meules (en bois)
- au premier étage : trois paires de meules (dont deux avec leurs archures), leur potence, le système de relevage des roues par manivelle et des éléments de transmission
- au second étage : un trieur à grains L'huillier (Dijon)
- à l'extérieur, contre la façade sud : deux roues hydrauliques suspendues fixées sur un bâti métallique. Chacune d'elle mesure 4,40 m de diamètre et 3,20 m de largeur. Elles sont en acier, à l'exception des pales qui étaient en bois.

Période(s) principale(s) : 1^{er} quart 19^e siècle

Période(s) secondaire(s) : 4^e quart 19^e siècle / 1^{er} quart 20^e siècle

Dates :

Description

Tous les bâtiments industriels sont construits en moellon de calcaire enduit, et couverts de toits à longs pans en tuile mécanique. L'élévation à travées du moulin comprend deux étages carrés et un étage de comble. Les magasins et le logement sont pourvus d'un étage.

Éléments descriptifs

Murs : calcaire, moellon, enduit

Toit : tuile mécanique

Etages : 2 étages carrés, étage de comble

Élévation : élévation à travées

Energie utilisée : énergie hydraulique produite sur place roue hydraulique verticale, énergie électrique achetée

État de conservation :

établissement industriel désaffecté

Sources documentaires

Documents d'archives

- **3 P 636/3-6 Matrice des propriétés foncières bâties et non bâties (XIXe siècle)**

Archives départementales du Doubs, Besançon, 3 P 636/3-6 Matrice des propriétés foncières bâties et non bâties (19e siècle)

Lieu de conservation : Archives départementales du Doubs, Besançon- Cote du document : 3 P 636/3-6

- **3 P 636/7 Matrice des propriétés bâties (1882-1910)**

Archives départementales du Doubs, Besançon, 3 P 636/7 Matrice des propriétés bâties (1882-1910)

Lieu de conservation : Archives départementales du Doubs, Besançon- Cote du document : 3 P 636/7

- **3 P 636/11 Matrice des propriétés bâties (1911-1964)**

Archives départementales du Doubs, Besançon, 3 P 636/11 Matrice des propriétés bâties (1911-1964)

Lieu de conservation : Archives départementales du Doubs, Besançon- Cote du document : 3 P 636/11

- **7 S 102 Cours d'eau et usines. Dossier communal (1812-1873)**

Archives départementales du Doubs, Besançon, 7 S 102 Cours d'eau et usines. Dossier communal (1812-1873)

Lieu de conservation : Archives départementales du Doubs, Besançon- Cote du document : 7 S 102

- **Sp 714 Service hydraulique. Renseignements sur la meunerie (1892–1903)**

Archives départementales du Doubs, Besançon : Sp 714 Service hydraulique. Renseignements sur la meunerie (1892–1903)

Lieu de conservation : Archives départementales du Doubs, Besançon- Cote du document : Sp 714

- **Sp 1264 Usines et prises d'eau. Rivière de la Loue (1821–1891)**

Archives départementales du Doubs, Besançon, Sp 1264 Usines et prises d'eau. Rivière de la Loue (1821–1891)

Lieu de conservation : Archives départementales du Doubs, Besançon- Cote du document : Sp 1264

Bibliographie

- **Pitavy Jean-Jacques - Zosso François. Villages vigneron de la Haute-Loue (Mouthier - Lods - Vuillafans), tome II, 2014**

Pitavy Jean-Jacques - Zosso François. Villages vigneron de la Haute-Loue (Mouthier - Lods - Vuillafans), tome II (1815-1970). -Les auteurs : Echevannes, 2014, 167 p.

- **Jadis... Quand les moulins tournaient sur la Loue, 2005**

Jadis... Quand les moulins tournaient sur la Loue. Journées du Patrimoine 2005, non pag., 2005, imp. Simon.

Informations complémentaires

Thématiques : patrimoine industriel du Doubs

Aire d'étude et canton : Vallées, plateaux et montagnes du Doubs

Hydrographie : la Loue

Dénomination : moulin à farine

Parties constituant non étudiées : logement, atelier de fabrication, magasin industriel, remise

© Région Bourgogne-Franche-Comté, Inventaire du patrimoine



Plan-masse et de situation. Extrait du plan cadastral, 2016, section AB.
25, Vuillafans, 14, 16 route de Pontarlier

N° de l'illustration : 20162501747NUDA

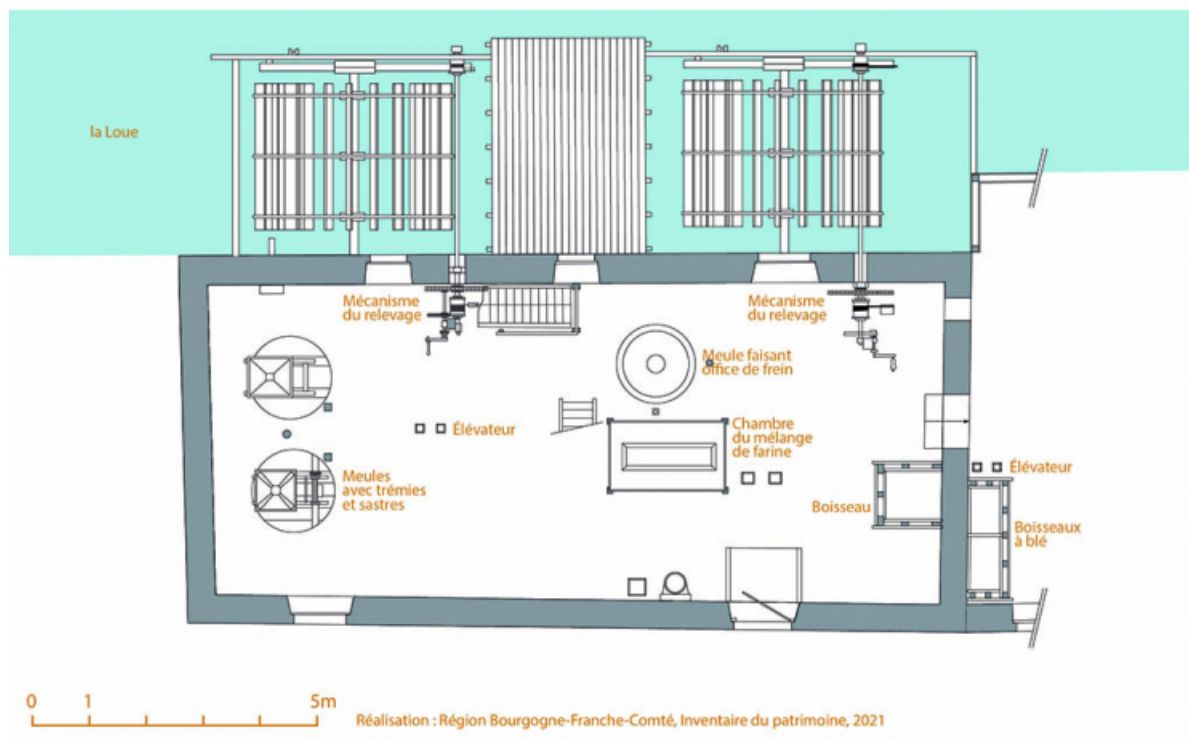
Date : 2016

Auteur : Mathias Papigny

Reproduction soumise à autorisation du titulaire des droits d'exploitation

© Région Bourgogne-Franche-Comté, Inventaire du patrimoine

Moulin Roy, Vuillafans (25) - Plan du premier étage



Plan du premier étage, 1/100, d'après un relevé, s.n., s.d. [milieu 20e siècle].

25, Vuillafans, 14, 16 route de Pontarlier

Source :

Barqui Ferdinand. L'Architecture moderne en France : maisons les plus remarquables des principales villes des départements. - Paris: s.n., 1870-1875, p. 48-54.

N° de l'illustration : 20212500158NUDA

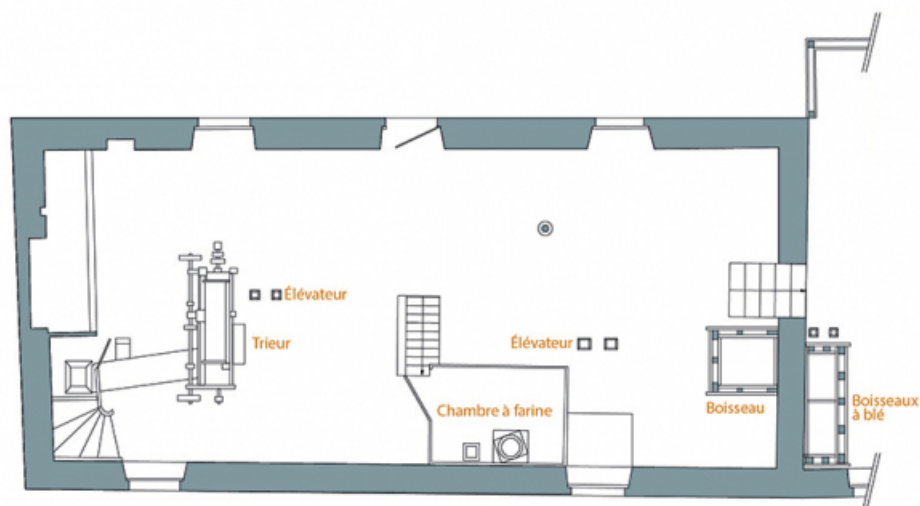
Date : 2021

Auteur : Aline Thomas

Reproduction soumise à autorisation du titulaire des droits d'exploitation

© Région Bourgogne-Franche-Comté, Inventaire du patrimoine

Moulin Roy, Vuillafans (25) - Plan du deuxième étage



Réalisation : Région Bourgogne-Franche-Comté, Inventaire du patrimoine, 2021

Plan du deuxième étage, 1/100, d'après un relevé, s.n., s.d. [milieu 20e siècle].

25, Vuillafans, 14, 16 route de Pontarlier

Source :

Barqui Ferdinand. L'Architecture moderne en France : maisons les plus remarquables des principales villes des départements. - Paris: s.n., 1870-1875, p. 48-54.

N° de l'illustration : 20212500159NUDA

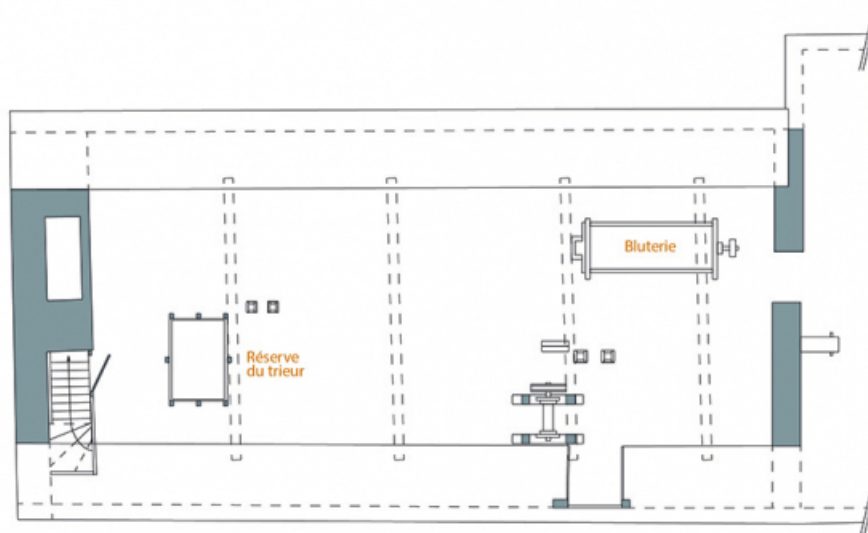
Date : 2021

Auteur : Aline Thomas

Reproduction soumise à autorisation du titulaire des droits d'exploitation

© Région Bourgogne-Franche-Comté, Inventaire du patrimoine

Moulin Roy, Vuillafans (25) - Plan des combles



Réalisation : Région Bourgogne-Franche-Comté, Inventaire du patrimoine, 2021

Plan des combles, 1/100, d'après un relevé, s.n., s.d. [milieu 20e siècle].

25, Vuillafans, 14, 16 route de Pontarlier

Source :

Barqui Ferdinand. L'Architecture moderne en France : maisons les plus remarquables des principales villes des départements. - Paris: s.n., 1870-1875, p. 48-54.

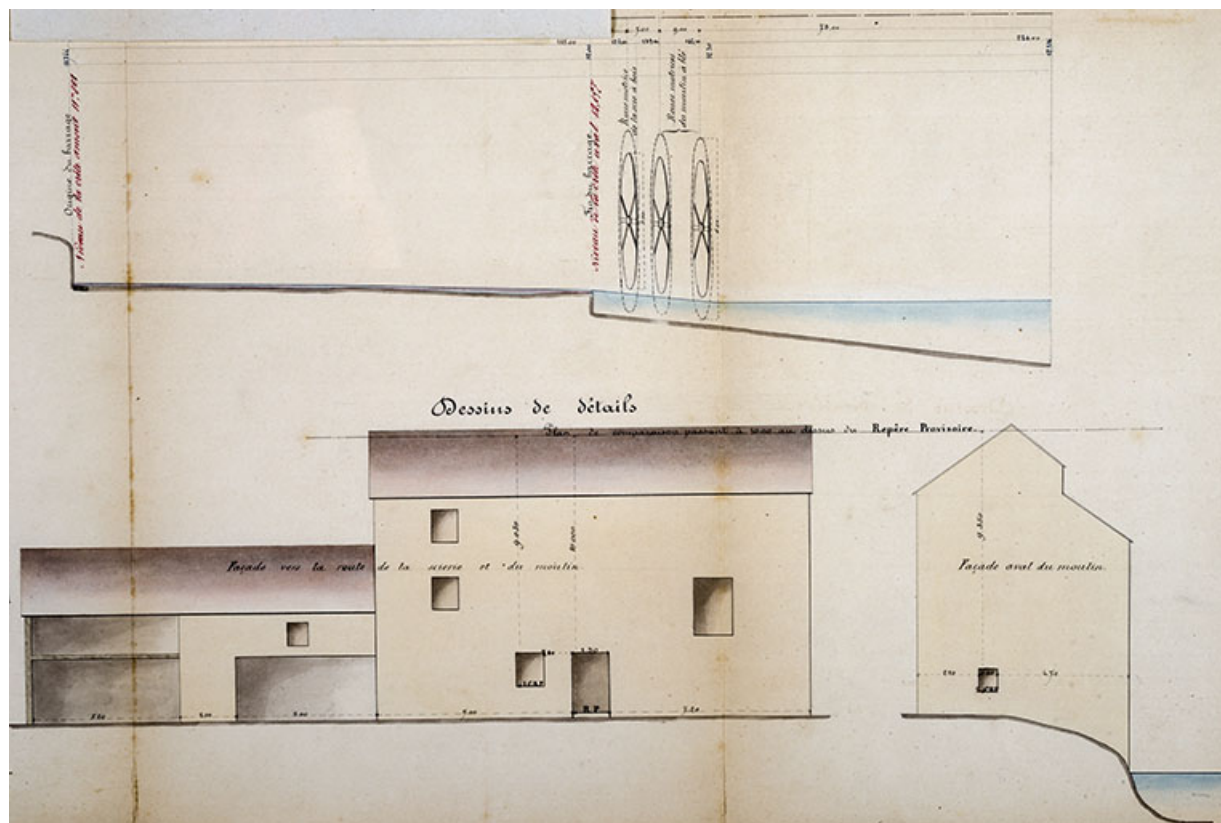
N° de l'illustration : 20212500160NUDA

Date : 2021

Auteur : Aline Thomas

Reproduction soumise à autorisation du titulaire des droits d'exploitation

© Région Bourgogne-Franche-Comté, Inventaire du patrimoine



Règlement d'eau de l'usine des héritiers Chasey. Dessins de détail, 1863.

25, Vuillafans, 14, 16 route de Pontarlier

Source :

Archives départementales du Doubs, Besançon, 7 S 102, Règlement d'eau de l'usine des héritiers Chasey. Dessins de détail, plume, lavis, échelles diverses, 1863.

Lieu de conservation : Archives départementales du Doubs, Besançon - Cote du document : 7 S 102

N° de l'illustration : 20182500105NUC4A

Date : 2018

Auteur : Jérôme Mongreville

Reproduction soumise à autorisation du titulaire des droits d'exploitation

© Région Bourgogne-Franche-Comté, Inventaire du patrimoine



Vallée de la Loue.- 31. Vuillafans.- Les Bords de la Loue.- Moulin à aubes, fin 19e siècle ou début 20e siècle.

25, Vuillafans, 14, 16 route de Pontarlier

Source :

Carte postale, s.d. [fin 19e siècle ou début 20e siècle], Teulet éd., Besançon. Lieu de conservation : Collection particulière

Lieu de conservation : Collection particulière

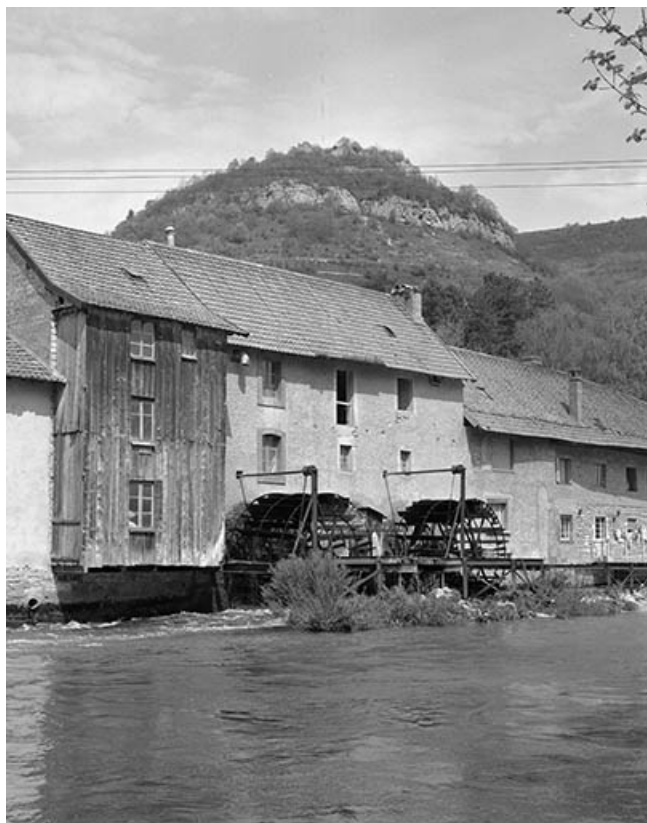
N° de l'illustration : 19802500411X

Date : 1980

Auteur : Yves Sancey (reproduction)

Reproduction soumise à autorisation du titulaire des droits d'exploitation

© Région Bourgogne-Franche-Comté, Inventaire du patrimoine



Façade postérieure.

25, Vuillafans, 14, 16 route de Pontarlier

N° de l'illustration : 19772500277X

Date : 1977

Auteur : Yves Sancey

Reproduction soumise à autorisation du titulaire des droits d'exploitation

© Région Bourgogne-Franche-Comté, Inventaire du patrimoine



Vue générale du site.

25, Vuillafans

N° de l'illustration : 19802500400Z

Date : 1980

Auteur : Yves Sancey

Reproduction soumise à autorisation du titulaire des droits d'exploitation

© Région Bourgogne-Franche-Comté, Inventaire du patrimoine



Façade postérieure : les deux roues à aubes.

N° de l'illustration : 19802500401Z

Date : 1980

Auteur : Yves Sancey

Reproduction soumise à autorisation du titulaire des droits d'exploitation

© Région Bourgogne-Franche-Comté, Inventaire du patrimoine



Vue d'ensemble depuis l'ouest.

25, Vuillafans, 14, 16 route de Pontarlier

N° de l'illustration : 20152501295NUC4A

Date : 2015

Auteur : Jérôme Mongreville

Reproduction soumise à autorisation du titulaire des droits d'exploitation

© Région Bourgogne-Franche-Comté, Inventaire du patrimoine



Vue d'ensemble depuis la rive droite.

25, Vuillafans, 14, 16 route de Pontarlier

N° de l'illustration : 20152501300NUC4A

Date : 2015

Auteur : Jérôme Mongreville

Reproduction soumise à autorisation du titulaire des droits d'exploitation

© Région Bourgogne-Franche-Comté, Inventaire du patrimoine



Vue d'ensemble depuis la route.

25, Vuillafans, 14, 16 route de Pontarlier

N° de l'illustration : 20152501291NUC4A

Date : 2015

Auteur : Jérôme Mongreville

Reproduction soumise à autorisation du titulaire des droits d'exploitation

© Région Bourgogne-Franche-Comté, Inventaire du patrimoine



Vue de trois quarts arrière.

25, Vuillafans, 14, 16 route de Pontarlier

N° de l'illustration : 20152501296NUC4A

Date : 2015

Auteur : Jérôme Mongreville

Reproduction soumise à autorisation du titulaire des droits d'exploitation

© Région Bourgogne-Franche-Comté, Inventaire du patrimoine



Façade sud.

25, Vuillafans, 14, 16 route de Pontarlier

N° de l'illustration : 20152501299NUC4A

Date : 2015

Auteur : Jérôme Mongreville

Reproduction soumise à autorisation du titulaire des droits d'exploitation

© Région Bourgogne-Franche-Comté, Inventaire du patrimoine



Roues hydrauliques depuis l'aval.

25, Vuillafans, 14, 16 route de Pontarlier

N° de l'illustration : 20152501297NUC4A

Date : 2015

Auteur : Jérôme Mongreville

Reproduction soumise à autorisation du titulaire des droits d'exploitation

© Région Bourgogne-Franche-Comté, Inventaire du patrimoine



Roue hydraulique aval depuis la rive droite.

25, Vuillafans, 14, 16 route de Pontarlier

N° de l'illustration : 20152501298NUC4A

Date : 2015

Auteur : Jérôme Mongreville

Reproduction soumise à autorisation du titulaire des droits d'exploitation

© Région Bourgogne-Franche-Comté, Inventaire du patrimoine



Vue de trois quarts droite.

25, Vuillafans, 14, 16 route de Pontarlier

N° de l'illustration : 20152501292NUC4A

Date : 2015

Auteur : Jérôme Mongreville

Reproduction soumise à autorisation du titulaire des droits d'exploitation

© Région Bourgogne-Franche-Comté, Inventaire du patrimoine



Façade nord.

25, Vuillafans, 14, 16 route de Pontarlier

N° de l'illustration : 20152501293NUC4A

Date : 2015

Auteur : Jérôme Mongreville

Reproduction soumise à autorisation du titulaire des droits d'exploitation

© Région Bourgogne-Franche-Comté, Inventaire du patrimoine



Vue de trois quarts gauche.

25, Vuillafans, 14, 16 route de Pontarlier

N° de l'illustration : 20152501294NUC4A

Date : 2015

Auteur : Jérôme Mongreville

Reproduction soumise à autorisation du titulaire des droits d'exploitation

© Région Bourgogne-Franche-Comté, Inventaire du patrimoine



Partie sud du rez-de-chaussée : beffroi des meules et mécanisme de levage de la roue (amont).

25, Vuillafans, 14, 16 route de Pontarlier

N° de l'illustration : 20162501613NUC4A

Date : 2016

Auteur : Jérôme Mongreville

Reproduction soumise à autorisation du titulaire des droits d'exploitation

© Région Bourgogne-Franche-Comté, Inventaire du patrimoine



Système de levage de la roue suspendue (amont) : volant engrené (axe de la roue) et levier.
25, Vuillafans, 14, 16 route de Pontarlier

N° de l'illustration : 20162501614NUC4A

Date : 2016

Auteur : Jérôme Mongreville

Reproduction soumise à autorisation du titulaire des droits d'exploitation

© Région Bourgogne-Franche-Comté, Inventaire du patrimoine



Beffroi des meules (est) et système de transmission par engrenages.

25, Vuillafans, 14, 16 route de Pontarlier

N° de l'illustration : 20162501615NUC4A

Date : 2016

Auteur : Jérôme Mongreville

Reproduction soumise à autorisation du titulaire des droits d'exploitation

© Région Bourgogne-Franche-Comté, Inventaire du patrimoine



Rez-de-chaussée : beffroi (ouest) des meules.

25, Vuillafans, 14, 16 route de Pontarlier

N° de l'illustration : 20162501616NUC4A

Date : 2016

Auteur : Jérôme Mongreville

Reproduction soumise à autorisation du titulaire des droits d'exploitation

© Région Bourgogne-Franche-Comté, Inventaire du patrimoine



Détail des engrenages du beffroi (ouest).

25, Vuillafans, 14, 16 route de Pontarlier

N° de l'illustration : 20162501617NUC4A

Date : 2016

Auteur : Jérôme Mongreville

Reproduction soumise à autorisation du titulaire des droits d'exploitation

© Région Bourgogne-Franche-Comté, Inventaire du patrimoine



Détail des engrenages du système de levage de la roue suspendue (aval).

25, Vuillafans, 14, 16 route de Pontarlier

N° de l'illustration : 20162501618NUC4A

Date : 2016

Auteur : Jérôme Mongreville

Reproduction soumise à autorisation du titulaire des droits d'exploitation

© Région Bourgogne-Franche-Comté, Inventaire du patrimoine



Premier étage. Système de levage (par manivelle et câble) de la roue suspendue (amont).
25, Vuillafans, 14, 16 route de Pontarlier

N° de l'illustration : 20162501619NUC4A

Date : 2016

Auteur : Jérôme Mongreville

Reproduction soumise à autorisation du titulaire des droits d'exploitation

© Région Bourgogne-Franche-Comté, Inventaire du patrimoine



Premier étage. Détail de système de levage de la roue suspendue (amont).
25, Vuillafans, 14, 16 route de Pontarlier

N° de l'illustration : 20162501620NUC4A

Date : 2016

Auteur : Jérôme Mongreville

Reproduction soumise à autorisation du titulaire des droits d'exploitation

© Région Bourgogne-Franche-Comté, Inventaire du patrimoine



Premier étage. Système de levage (par manivelle et chaîne) de la roue suspendue (aval).
25, Vuillafans, 14, 16 route de Pontarlier

N° de l'illustration : 20162501621NUC4A

Date : 2016

Auteur : Jérôme Mongreville

Reproduction soumise à autorisation du titulaire des droits d'exploitation

© Région Bourgogne-Franche-Comté, Inventaire du patrimoine



Système de levage de la roue suspendue (aval). Détail du mécanisme d'enroulement de la chaîne.
25, Vuillafans, 14, 16 route de Pontarlier

N° de l'illustration : 20162501622NUC4A

Date : 2016

Auteur : Jérôme Mongreville

Reproduction soumise à autorisation du titulaire des droits d'exploitation

© Région Bourgogne-Franche-Comté, Inventaire du patrimoine



Premier étage. Potence et meules ouest.

25, Vuillafans, 14, 16 route de Pontarlier

N° de l'illustration : 20162501623NUC4A

Date : 2016

Auteur : Jérôme Mongreville

Reproduction soumise à autorisation du titulaire des droits d'exploitation

© Région Bourgogne-Franche-Comté, Inventaire du patrimoine