

## FONTAINE, LAVOIR

Bourgogne-Franche-Comté, Doubs  
Scey-Maisières  
Scey-en-Varais

Dossier IA00014714 réalisé en 1980 revu en 1981

Auteur(s) : Liliane Hamelin, Christiane Claerr-  
Roussel



### Historique

Cette fontaine, lavoir date de la seconde moitié du 19e siècle.

**Période(s) principale(s)** : 2e moitié 19e siècle

### Éléments descriptifs

**Murs** : calcaire, pierre de taille, moellon

**Toit** : tuile plate

### Informations complémentaires

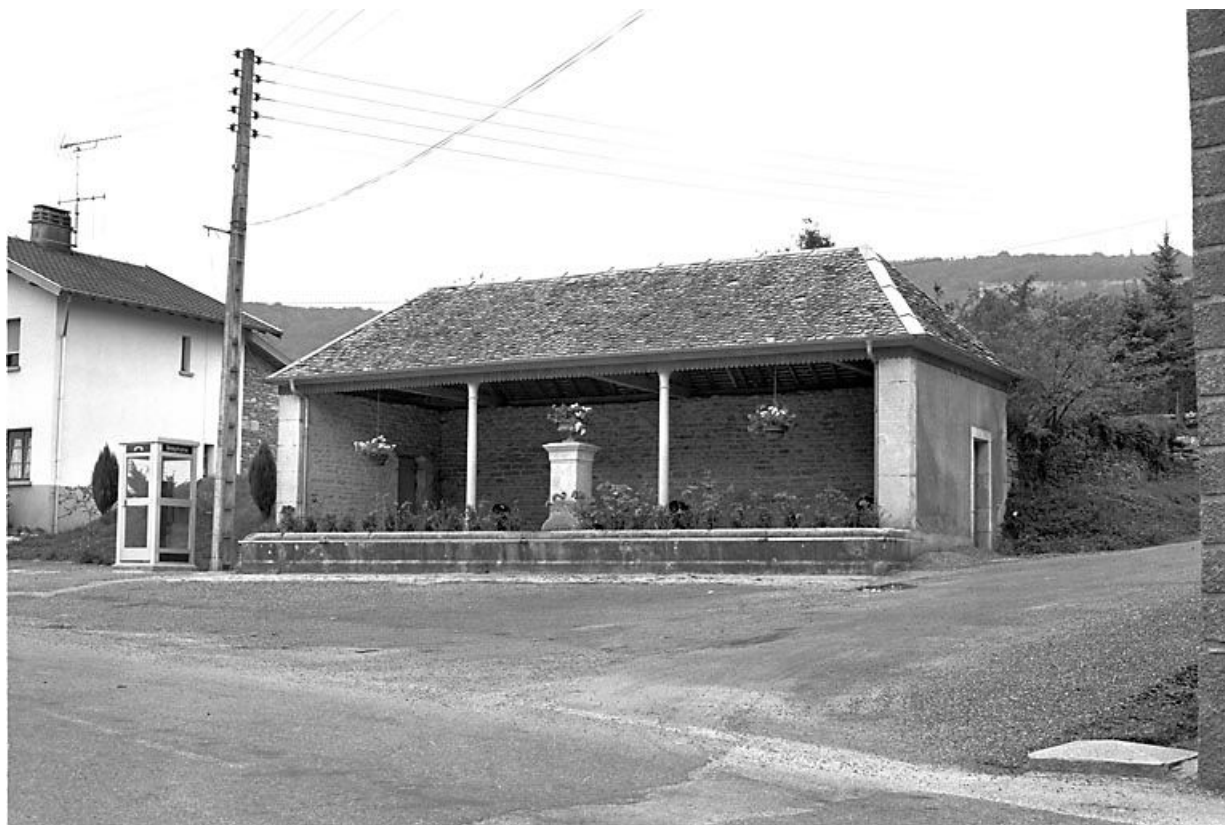
- Voir le dossier numérisé : <https://patrimoine.bourgognefranchecomte.fr/gtrudov/IA00014714/index.htm>

**Aire d'étude et canton** : Ornans

**Dénomination** : fontaine, lavoir

**Parties constituantes non étudiées** : abreuvoir, borne fontaine

© Région Bourgogne-Franche-Comté, Inventaire du patrimoine



**Vue générale.**

25, Scey-Maisières

N° de l'illustration : 19802501136X

Date : 1980

Auteur : Yves Sancey

Reproduction soumise à autorisation du titulaire des droits d'exploitation

© Région Bourgogne-Franche-Comté, Inventaire du patrimoine