

## MAISON DE VIGNERON

Bourgogne-Franche-Comté, Doubs  
Montgesoye

Dossier IA00014602 réalisé en 1980 revu en 1981

Auteur(s) : Liliane Hamelin, Christiane Claerr-  
Roussel



### Historique

Cette maison a été construite en 1741 comme l'indique la date sculptée sur le porche. D'après le propriétaire, la façade côté rue du Pontot a été remaniée en 1934.

**Période(s) principale(s) :** 2e quart 18e siècle

**Dates :** 1741 (porte la date)

### Eléments descriptifs

**Murs :** calcaire, moellon, enduit partiel

**Toit :** tuile mécanique, tuile plate

**Étages :** sous-sol, 1 étage carré

**Couvrement :** voûte en berceau, voûte d'arêtes

**Type(s) de couverture :** toit à longs pans ; croupe ; pignon couvert

**Escaliers :** escalier dans-oeuvre

**État de conservation :**  
remanié

### Sources documentaires

#### Bibliographie

- Les sources documentaires sont consultables dans le dossier numérisé, accessible dans la rubrique "Informations complémentaires".

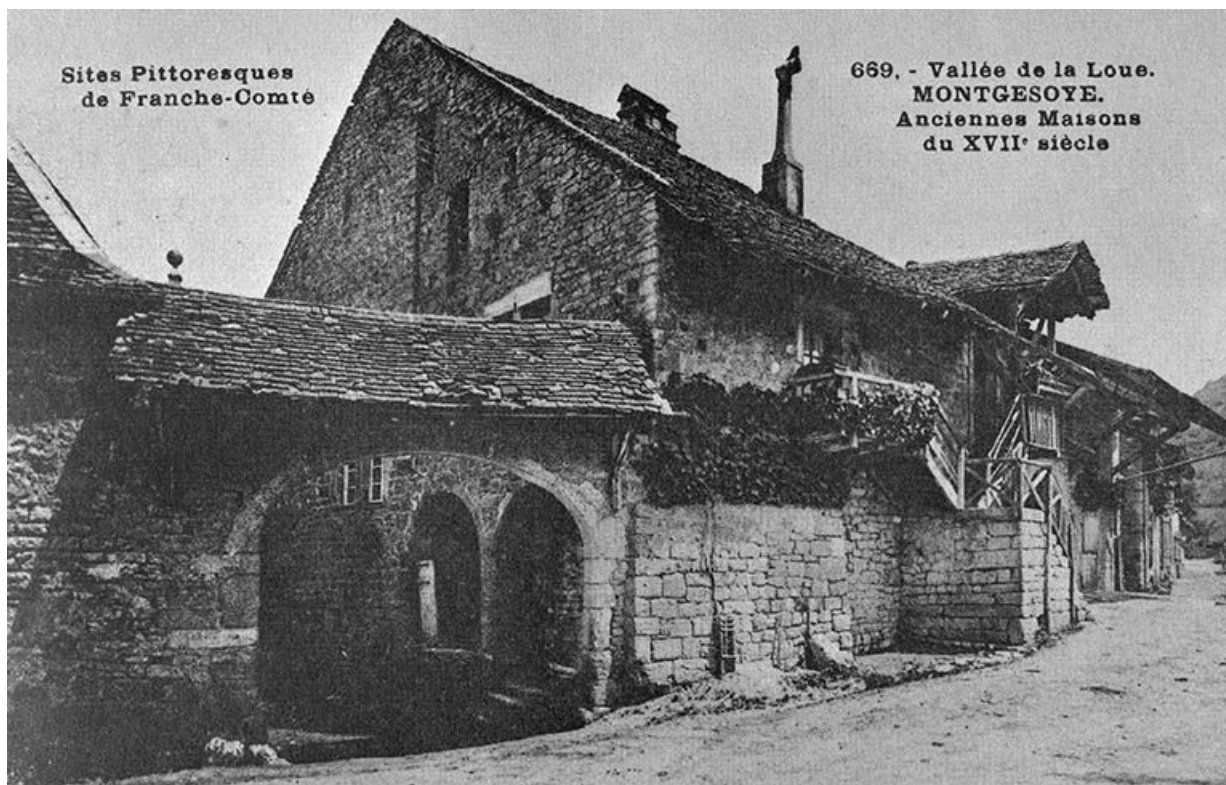
### Informations complémentaires

- Voir le dossier initial numérisé : <https://patrimoine.bourgognefranchecomte.fr/gtrudov/IA00014602/index.htm>

**Aire d'étude et canton :** Ornans

**Dénomination :** maison

© Région Bourgogne-Franche-Comté, Inventaire du patrimoine



**Vallée de la Loue - Montgesoye. Anciennes maisons du XVIIe siècle.**  
25, Montgesoye rue du Pontot

**Source :**

**Carte postale, s.d. [limite 19e siècle 20e siècle]. Dans : " Châteaux et vieilles demeures en Franche-Comté " / Eric Affolter, Patrice Mille, Jean-Claude Voisin, Langres : Dominique Guéniot, 1979, p. 121.**

N° de l'illustration : 19982500003X

Date : 1998

Auteur : Jérôme Mongreville (reproduction)

Reproduction soumise à autorisation du titulaire des droits d'exploitation

© Région Bourgogne-Franche-Comté, Inventaire du patrimoine



**Vue générale.**

25, Montgesoye rue du Pontot

N° de l'illustration : 19802501070X

Date : 1980

Auteur : Yves Sancey

Reproduction soumise à autorisation du titulaire des droits d'exploitation

© Région Bourgogne-Franche-Comté, Inventaire du patrimoine