

MAISON

Bourgogne-Franche-Comté, Doubs
Malbrans

Dossier IA00014584 réalisé en 1976 revu en
1981

Auteur(s) : Liliane Hamelin, Gilbert Poinot



Historique

Cette maison avec les parties agricoles dissociées est postérieure au cadastre de 1812.

Période(s) principale(s) : 19e siècle

Eléments descriptifs

Murs : calcaire, moellon, enduit

Toit : tuile mécanique, tuile plate

Etages : sous-sol, 1 étage carré

Élévation : élévation à travées

Escaliers : escalier dans-oeuvre

Informations complémentaires

- **Voir le dossier numérisé :** <https://patrimoine.bourgognefranchecomte.fr/gtrudov/IA00014584/index.htm>

Aire d'étude et canton : Ornans

Dénomination : maison

Parties constituantes non étudiées : enclos, cour, jardin, partie agricole

© Région Bourgogne-Franche-Comté, Inventaire du patrimoine



Vue d'ensemble depuis la rue.

N° de l'illustration : 19762500927Z

Date : 1976

Auteur : Gilbert Poinot

Reproduction soumise à autorisation du titulaire des droits d'exploitation

© Région Bourgogne-Franche-Comté, Inventaire du patrimoine



Façade latérale droite des parties agricoles.

25, Malbrans rue de la Bascule

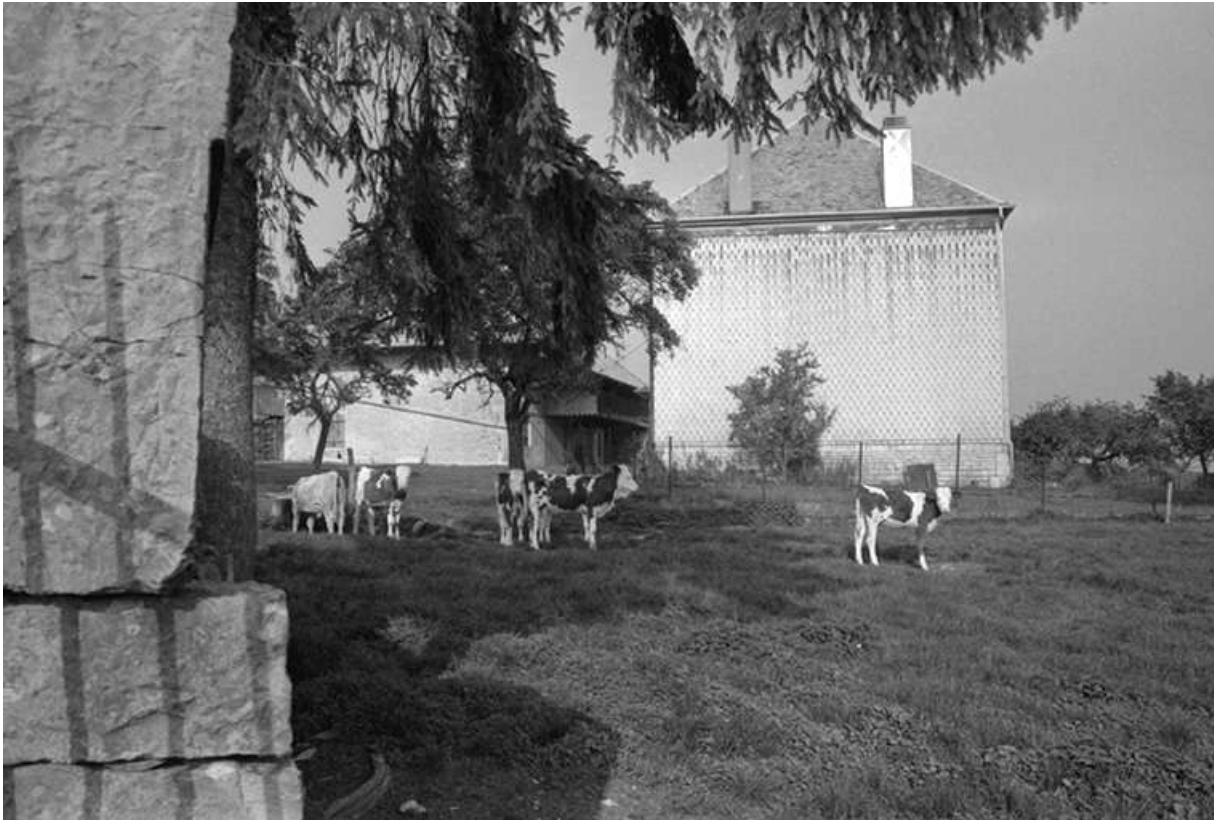
N° de l'illustration : 19762500929Z

Date : 1976

Auteur : Gilbert Poinot

Reproduction soumise à autorisation du titulaire des droits d'exploitation

© Région Bourgogne-Franche-Comté, Inventaire du patrimoine



Façade latérale gauche des parties agricoles.

25, Malbrans rue de la Bascule

N° de l'illustration : 19762500928Z

Date : 1976

Auteur : Gilbert Poinot

Reproduction soumise à autorisation du titulaire des droits d'exploitation

© Région Bourgogne-Franche-Comté, Inventaire du patrimoine



Façade postérieure du logis.

25, Malbrans rue de la Bascule

N° de l'illustration : 19802501051X

Date : 1980

Auteur : Yves Sancey

Reproduction soumise à autorisation du titulaire des droits d'exploitation

© Région Bourgogne-Franche-Comté, Inventaire du patrimoine