

## ATELIER DE TAILLANDIER, HÔTEL DE VOYAGEURS

Bourgogne-Franche-Comté, Doubs  
Lods  
la Brane

Dossier IA00014566 réalisé en 1980 revu en 1981

Auteur(s) : Liliane Hamelin, Christiane Claerr-  
Roussel



### Historique

Le 1er février 1822, Jean-Baptiste Georges, maréchal-ferrant à Lods, demande au préfet du Doubs l'autorisation de construire un atelier de taillanderie près de la source de la Brane. Dans sa demande, l'artisan signale que " les eaux de la source devaient faire tourner ensemble une roue de soufflet de la hauteur de deux mètres cinquante, qui servirait aussi à faire mouvoir une meule à émonder la taillanderie, et une roue d'une hauteur et largeur suffisantes pour le roulement d'un petit martinet du poids de vingt-cinq kilogrammes ". Le bâtiment sert d'hôtel de voyageurs depuis la fin du 19e siècle ou le tout début du 20e siècle, et abrite toujours une roue hydraulique verticale.

**Période(s) principale(s)** : 1er quart 19e siècle

**Dates** : 1822 (daté par source)

### Éléments descriptifs

**Murs** : calcaire, pierre de taille, moellon

**Toit** : tuile mécanique

**Étages** : 2 étages carrés

**Élévation** : élévation à travées

**Type(s) de couverture** : toit à longs pans ; croupe; demi-croupe

**Escaliers** : escalier dans-oeuvre

### Sources documentaires

#### Bibliographie

- Les sources documentaires sont consultables dans le dossier numérisé, accessible dans la rubrique "Informations complémentaires".

### Informations complémentaires

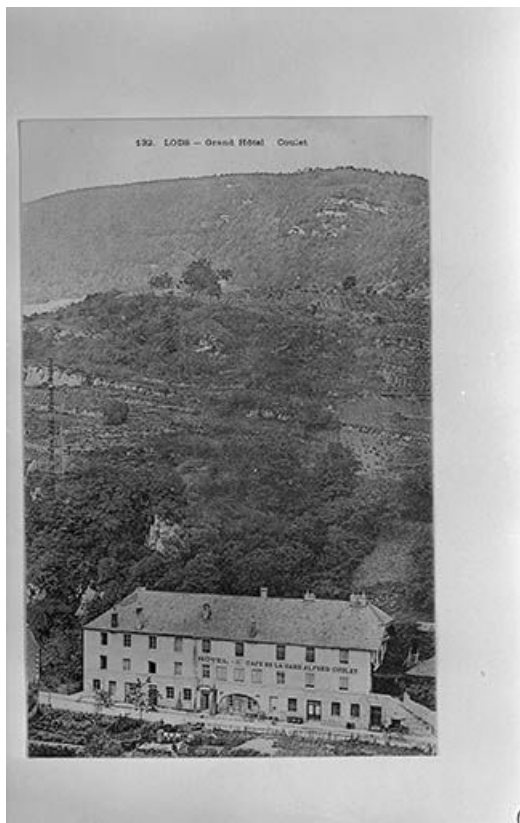
- Voir le dossier initial numérisé : <https://patrimoine.bourgognefranchecomte.fr/gtrudov/IA00014566/index.htm>

**Aire d'étude et canton** : Ornans

**Dénomination** : atelier, hôtel de voyageurs

**Parties constituantes non étudiées** : terrasse en terre-plein

© Région Bourgogne-Franche-Comté, Inventaire du patrimoine



**Lods. Grand Hôtel Coulet, 1er quart 20e siècle.**  
25, Lods route de Besançon, lieudit : la Brane

**Source :**

**Carte postale, s.d. [1er quart 20e siècle], Ch. Simon phot. et éd., Maïche. Lieu de conservation : Collection particulière**

Lieu de conservation : Collection particulière

N° de l'illustration : 19802500962X

Date : 1980

Auteur : Dominique Dominguez (reproduction)

Reproduction soumise à autorisation du titulaire des droits d'exploitation

© Région Bourgogne-Franche-Comté, Inventaire du patrimoine



**Façade antérieure de trois quarts droit.**

25, Lods

N° de l'illustration : 19802500961X

Date : 1980

Auteur : Yves Sancey

Reproduction soumise à autorisation du titulaire des droits d'exploitation

© Région Bourgogne-Franche-Comté, Inventaire du patrimoine