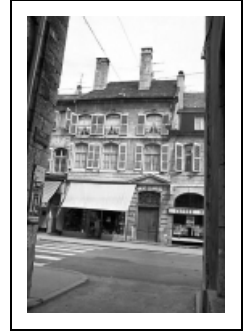


MAISON

Bourgogne-Franche-Comté, Doubs
Pontarlier
28 rue de la République

Dossier IA00014390 réalisé en 1978 revu en
1979

Auteur(s) : Gilbert Poinso



Historique

Cave : 16e siècle ? ; maison : 18e siècle

Période(s) principale(s) : 16e siècle / 18e siècle

Éléments descriptifs

Murs : calcaire, pierre de taille, moellon, enduit partiel

Étages : sous-sol, 2 étages carrés

Élévation : élévation à travées

Escaliers : escalier de distribution extérieur, escalier de type complexe

Informations complémentaires

Aire d'étude et canton : Pontarlier

Dénomination : maison

© Région Bourgogne-Franche-Comté, Inventaire du patrimoine



Façade sur rue.
25, Pontarlier

N° de l'illustration : 19802500216X

Date : 1980

Auteur : Yves Sancey

Reproduction soumise à autorisation du titulaire des droits d'exploitation

© Région Bourgogne-Franche-Comté, Inventaire du patrimoine



Porte d'entrée.

25, Pontarlier, 28 rue de la République

N° de l'illustration : 19802500217X

Date : 1980

Auteur : Yves Sancey

Reproduction soumise à autorisation du titulaire des droits d'exploitation

© Région Bourgogne-Franche-Comté, Inventaire du patrimoine