

## DISTILLERIE JUNOD, PUIS HÉMARD ET PERNOD FILS RÉUNIS, ACTUELLEMENT IMMEUBLE DE BUREAUX, DE SERVICE ET COMMERCE

Bourgogne-Franche-Comté, Doubs  
Pontarlier  
34-36 rue de Besançon

Dossier IA00014362 réalisé en 2016  
Auteur(s) : Raphaël Favereaux, Gilbert Poinot



### Historique

La distillerie aurait été fondée à Pontarlier en 1838 par Henri Auguste Junod. Par arrêté préfectoral du 27 septembre 1842, celui-ci est autorisé à "établir une distillerie d'absinthe dans la maison du sieur Magnenet, au faubourg Saint-Pierre n°1". En 1844, la « fabrique d'extrait d'absinthe » compte un second alambic et fait aussi "entrepôt de kirsch". H.A. Junod acquiert en 1848 une maison et un bâtiment au début de la route de Besançon (section F 61-62), où il continue son activité. La distillerie prospère puisqu'elle compte peu après six alambics. Le distillateur acquiert les parcelles attenantes à l'ouest, et de l'autre côté de la route.

Son fils Arthur lui succède en 1870. L'établissement emploie six hommes en 1883. A. Junod fait construire sur ces terrains un nouvel atelier de distillation entre 1881 et 1884, complété sur l'arrière, au milieu des années 1890, de vastes entrepôts, d'un local pour machine à vapeur et sa cheminée. La société est autorisée à exercer son activité en vertu d'un arrêté du 25 juillet 1883. Auguste Junod, petit-fils du fondateur, reprend les rênes de l'entreprise en 1907. En 1908, la distillerie est équipée de seize alambics (capacité de production de 5000 litres), d'un colorateur de 2640 l, d'un générateur, de six bacs à alcool et d'une centaine de foudres pour le vieillissement de l'absinthe. Elle produit environ 10 000 hl d'extrait d'absinthe par an et emploie entre huit ouvriers et quatre employés de bureau.

La société Junod survit à l'interdiction de fabrication de l'absinthe en 1915 et crée un apéritif anisé en 1922, mais elle disparaît peu après. En 1926, une succursale de la société Hémard et Pernod Fils Réunis (Montreuil-sous-Bois) est ouverte dans les locaux désaffectés, mais ferme ses portes au début des années 1930. La cheminée de la machine à vapeur a été abattue après 1980. La distillerie et les entrepôts ont été convertis en logements, commerces et bureaux de services à la fin du 20<sup>e</sup> siècle. Un immeuble de la société Junod, situé non loin (52 rue de Besançon), a été démoli en 2013.

**Période(s) principale(s)** : 4<sup>e</sup> quart 19<sup>e</sup> siècle

**Dates** : 1881 (porte la date)

### Description

Le bâtiment de la distillerie est pourvu d'un sous-sol, d'un rez-de-chaussée surélevé et d'un étage carré. Couvert d'un toit à croupes et construit en moellon de calcaire enduit, il est doté d'un avant-corps central légèrement saillant. Le linteau de l'entrée sud (façade antérieure) porte la date 1881. Le bâtiment des chais et entrepôts, construit à l'arrière, est composé de deux constructions parallèles ayant pignon sur cour, reliées par un corps central. Ces constructions sont pourvues d'un sous-sol, d'un étage carré (sur voûtains segmentaires) et d'un vaste étage en surcroît, ajouré sur les pignons par une baie semi-circulaire à meneaux. Le corps central, en pierre de taille (anciens bureaux ?), possède un étage carré, et un étage en surcroît éclairé par un oculus.

### Éléments descriptifs

**Murs** : calcaire, calcaire, moellon, pierre de taille, enduit

**Toit** : tuile mécanique

**Étages** : sous-sol, 1 étage carré, étage en surcroît, rez-de-chaussée surélevé

**Énergie utilisée** : énergie thermique produite sur place

**État de conservation :**  
restauré

## Sources documentaires

### Documents d'archives

- **3 P 463/4-5 Matrice des propriétés foncières bâties et non bâties (1882-1910)**  
Archives départementales du Doubs, Besançon, 3 P 463/4-5 Matrice des propriétés foncières bâties et non bâties (1882-1910)  
Lieu de conservation : Archives départementales du Doubs, Besançon- Cote du document : 3 P 463/4-5
- **3 P 463/15-22 Matrice des propriétés bâties (1911-1966)**  
Archives départementales du Doubs, Besançon, 3 P 463/15-22 Matrice des propriétés bâties (1911-1966)  
Lieu de conservation : Archives départementales du Doubs, Besançon- Cote du document : 3 P 463/15-22
- **M 1622 Etablissements classés (1913)**  
Archives départementales du Doubs, Besançon, M 1622 Etablissements classés (1913)  
Lieu de conservation : Archives départementales du Doubs, Besançon
- **M 2372 Enquêtes sur les industries principales (1883)**  
Archives départementales du Doubs, Besançon : M 2372 Enquêtes sur les industries principales (1883)  
Lieu de conservation : Archives départementales du Doubs, Besançon- Cote du document : M 2372
- **2 F 8 Industrie-Commerce (1842-1966)**  
Archives communales, Pontarlier 2 F 8 Industrie-Commerce (1842-1966)  
Lieu de conservation : Archives communales, Pontarlier- Cote du document : 2 F 8

### Bibliographie

- **Couleru Edmond. Au pays de l'absinthe [...], 1908.**  
Couleru Edmond. Au pays de l'absinthe. Y est-on plus criminel qu'ailleurs ou moins sain de corps et d'esprit ? Un peu de statistique S.V.P. - Montbéliard : société anonyme d'imprimerie montbéliardaise, 1908, 232 p.
- **Delahaye M.C. L'absinthe de Pontarlier au Val-de-Travers, d'hier à aujourd'hui, 2010.**  
Delahaye M.C. L'absinthe de Pontarlier au Val-de-Travers, d'hier à aujourd'hui. - Auvers-sur-Oise : musée de l'Absinthe, 2010, 269 p.
- **Delahaye Marie-Claude. L'absinthe : dictionnaire des marques. Tome 4 (G-J), 2009**  
Delahaye Marie-Claude. L'absinthe : dictionnaire des marques. Tome 4 (G-J). - Auvers-sur-Oise : le Musée de l'absinthe, 2009, 347 p.
- **Noël Benoît. L'abécédaire de l'absinthe, 2006.**  
Noël Benoît. L'abécédaire de l'absinthe. - Sainte-Marguerite-des-Loges : éditions BVR, 2006, 224 p.
- **Pitavy Jean-Jacques. Distillation et distilleries. Haute-Saône-Vallée de la Loue-Haut Doubs-Val-de-Travers, 2011**  
Pitavy Jean-Jacques. Distillation et distilleries. Haute-Saône-Vallée de la Loue-Haut Doubs-Val-de-Travers. Echevannes : l'auteur, 2011, 158 p.

## Informations complémentaires

**Thématiques :** patrimoine industriel du Doubs

**Aire d'étude et canton :** Vallées, plateaux et montagnes du Doubs

**Dénomination :** distillerie

**Parties constituantes non étudiées :** atelier de fabrication, bureau, chai, logement

© Région Bourgogne-Franche-Comté, Inventaire du patrimoine



**Vue axiale depuis la cour nord.**

25, Pontarlier, 34-36 rue de Besançon

N° de l'illustration : 20172500339NUC4A

Date : 2017

Auteur : Jérôme Mongreville

Reproduction soumise à autorisation du titulaire des droits d'exploitation

© Région Bourgogne-Franche-Comté, Inventaire du patrimoine



**Plan-masse et de situation. Extrait du plan cadastral, 2019.**

25, Pontarlier, 34-36 rue de Besançon

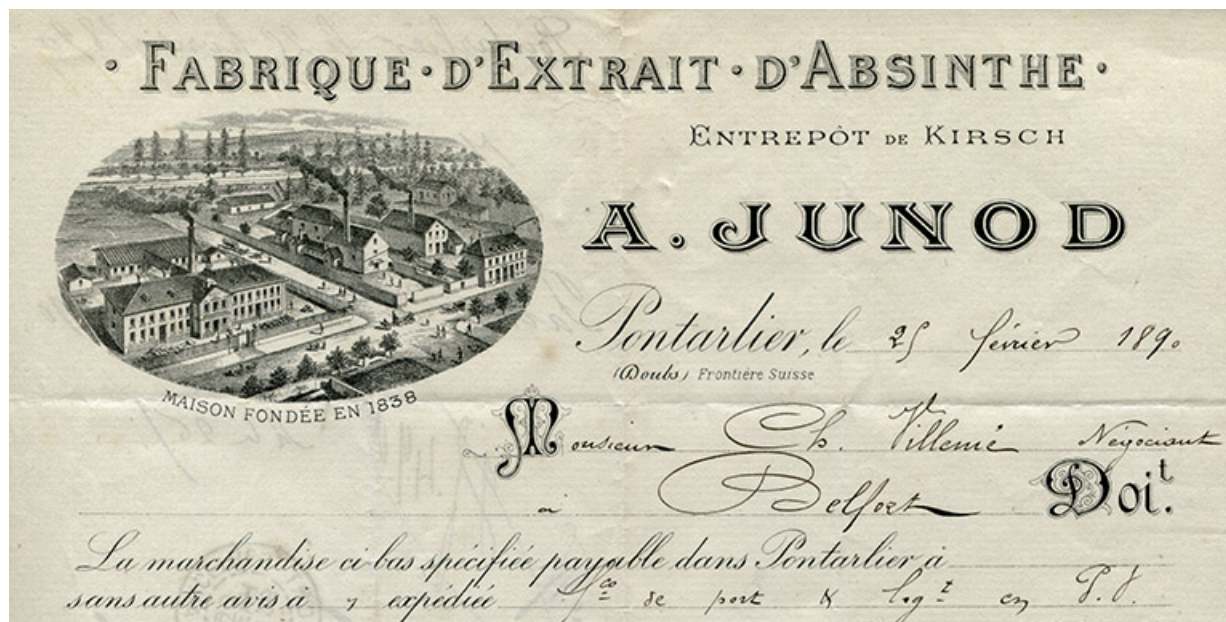
N° de l'illustration : 20192501025NUDA

Date : 2019

Auteur : Bertrand Turina

Reproduction soumise à autorisation du titulaire des droits d'exploitation

© Région Bourgogne-Franche-Comté, Inventaire du patrimoine



**Papier à en-tête, s.d. [vers 1890].**

25, Pontarlier, 34-36 rue de Besançon

**Source :**

**Papier à en-tête, s.d. [vers 1890], collection Musée municipal, Pontarlier.**

Lieu de conservation : Musée municipal, Pontarlier - Cote du document : 2015.0.496.36

N° de l'illustration : 20162501059NUC4A

Date : 2016

Reproduction soumise à autorisation du titulaire des droits d'exploitation

© Région Bourgogne-Franche-Comté, Inventaire du patrimoine





Papier à en-tête, s.d. [début 20e siècle].

25, Pontarlier, 34-36 rue de Besançon

Source :

Papier à en-tête, s.d. [début 20e siècle], collection Musée municipal, Pontarlier.

Lieu de conservation : Musée municipal, Pontarlier - Cote du document : 2015.0.496.34

N° de l'illustration : 20162501057NUC4A

Date : 2016

Reproduction soumise à autorisation du titulaire des droits d'exploitation

© Région Bourgogne-Franche-Comté, Inventaire du patrimoine



**Pontarlier-Aviation - Les aviateurs Hanriot et Junod volant sur la Distillerie d'absinthe A. Junod, carte postale, s.d. [début 20e siècle].**

25, Pontarlier, 34-36 rue de Besançon

**Source :**

**Pontarlier-Aviation - Les aviateurs Hanriot et Junod volant sur la Distillerie d'absinthe A. Junod, Borel fotogr., carte postale, s.d. [début 20e siècle].**

Lieu de conservation : Musée municipal, Pontarlier - Cote du document : CP 303.04

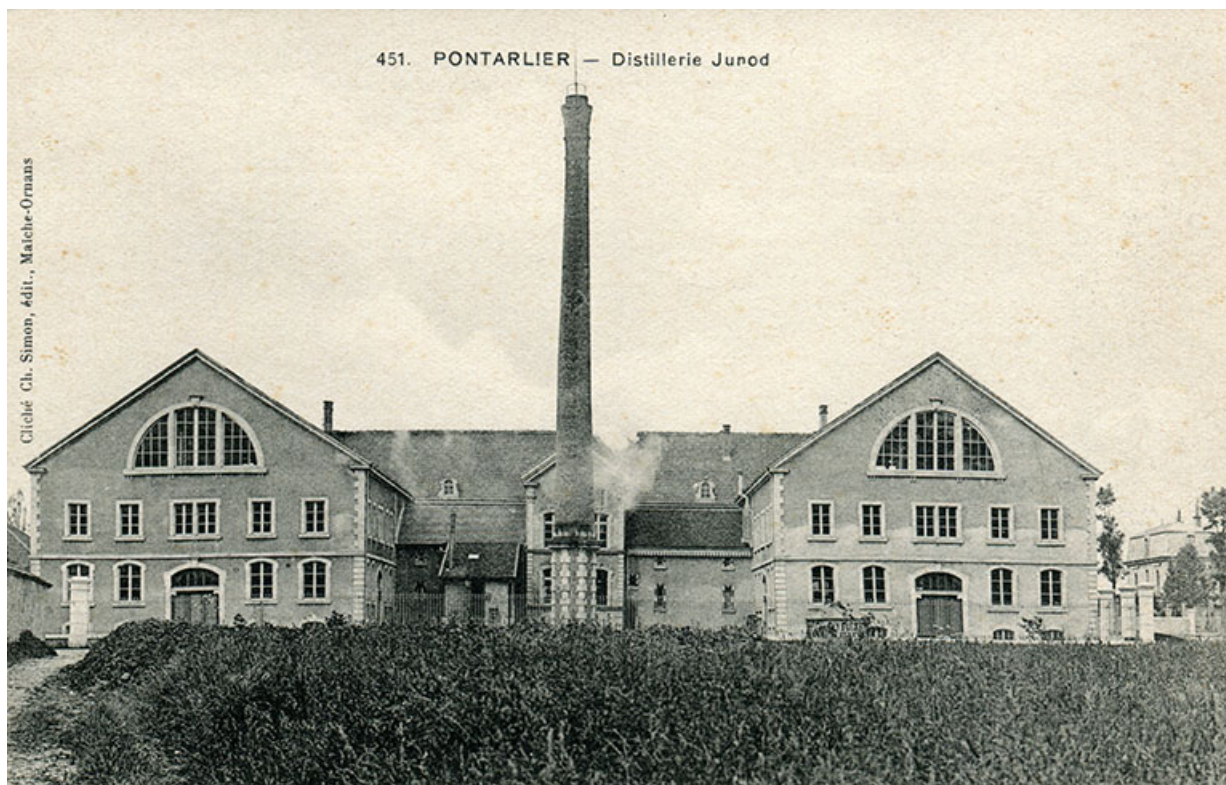
N° de l'illustration : 20162501068NUC4A

Date : 2016

Reproduction soumise à autorisation du titulaire des droits d'exploitation

© Région Bourgogne-Franche-Comté, Inventaire du patrimoine





**Pontarlier - Distillerie Junod, carte postale, s.d. [vers 1900].**

25, Pontarlier, 34-36 rue de Besançon

**Source :**

**Pontarlier - Distillerie Junod, carte postale, fotogr. Ch. Simon, édit. Maiche-Ornans, s.d. [vers 1900]. Archives communales, Pontarlier.**

Lieu de conservation : Archives communales, Pontarlier

N° de l'illustration : 20162501595NUC4A

Date : 2016

Reproduction soumise à autorisation du titulaire des droits d'exploitation

© Région Bourgogne-Franche-Comté, Inventaire du patrimoine





**Pontarlier (Doubs) - La distillerie Junod, carte postale, s.d. [fin 19e ou début 20e siècle].**  
25, Pontarlier, 34-36 rue de Besançon

**Source :**

**Pontarlier (Doubs) - La distillerie Junod, carte postale, CLB éd., s.d. [fin 19e ou début 20e siècle]. Archives communales, Pontarlier.**

Lieu de conservation : Archives communales, Pontarlier

N° de l'illustration : 20162500927NUCA

Date : 2016

Reproduction soumise à autorisation du titulaire des droits d'exploitation

© Région Bourgogne-Franche-Comté, Inventaire du patrimoine



**Pontarlier - Route de Besançon - Distillerie Junod, carte postale, s.d. [fin 19e ou début 20e siècle].**

25, Pontarlier, 34-36 rue de Besançon

**Source :**

**Pontarlier - Route de Besançon - Distillerie Junod, carte postale, s.d. [fin 19e ou début 20e siècle].**

Lieu de conservation : Musée municipal, Pontarlier - Cote du document : CP 134.85

N° de l'illustration : 20162501067NUC4A

Date : 2016

Reproduction soumise à autorisation du titulaire des droits d'exploitation

© Région Bourgogne-Franche-Comté, Inventaire du patrimoine



**Passage de troupes devant la distillerie, fotogr., s.d. [début 20e siècle].**

25, Pontarlier, 34-36 rue de Besançon

**Source :**

**Passage de troupes devant la distillerie, fotogr. Stainacre, s.d. [début 20e siècle], collection Musée municipal, Pontarlier.**

Lieu de conservation : Musée municipal, Pontarlier - Cote du document : 2015.0.459.9

N° de l'illustration : 20162501112NUC4A

Date : 2016

Auteur : Stainacre

Reproduction soumise à autorisation du titulaire des droits d'exploitation

© Région Bourgogne-Franche-Comté, Inventaire du patrimoine





**Alambic (distillation d'absinthe), fotogr., s.n., s.d. [début 20e siècle].**  
25, Pontarlier, 34-36 rue de Besançon

**Source :**

**Alambic (distillation d'absinthe), fotogr., s.n., s.d. [début 20e siècle], collection Musée municipal, Pontarlier.**

Lieu de conservation : Musée municipal, Pontarlier - Cote du document : 2015.0.513

N° de l'illustration : 20162501090NUC4A

Date : 2016

Reproduction soumise à autorisation du titulaire des droits d'exploitation

© Région Bourgogne-Franche-Comté, Inventaire du patrimoine



**Batterie d'alambics, fotogr., s.d. [début 20e siècle].**

25, Pontarlier, 34-36 rue de Besançon

**Source :**

**Batterie d'alambics, fotogr., s.d. [début 20e siècle], collection Musée municipal, Pontarlier.**

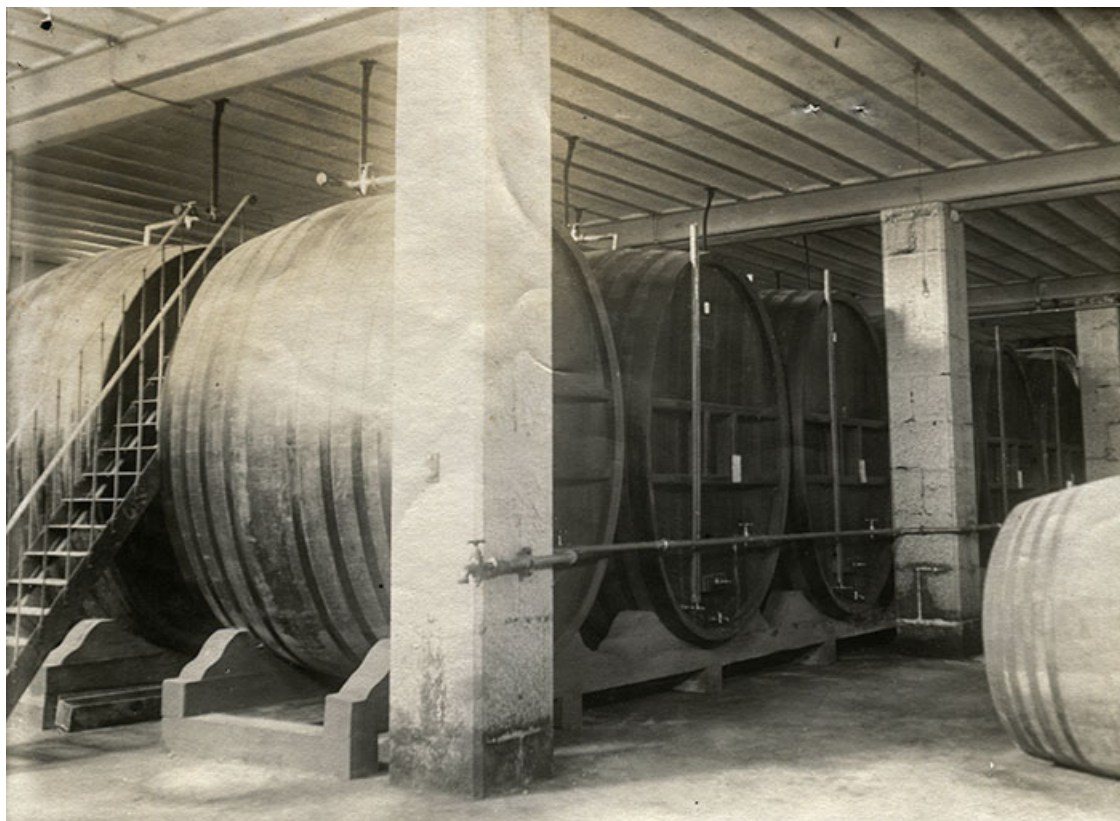
Lieu de conservation : Musée municipal, Pontarlier - Cote du document : 2015.0.514

N° de l'illustration : 20162501091NUC4A

Date : 2016

Reproduction soumise à autorisation du titulaire des droits d'exploitation

© Région Bourgogne-Franche-Comté, Inventaire du patrimoine



**Foudres, fotogr., s.d. [début 20e siècle].**  
25, Pontarlier, 34-36 rue de Besançon

**Source :**

**Foudres, fotogr., s.d. [début 20e siècle], collection Musée municipal, Pontarlier.**

Lieu de conservation : Musée municipal, Pontarlier - Cote du document : 2015.0.515

N° de l'illustration : 20162501092NUC4A

Date : 2016

Reproduction soumise à autorisation du titulaire des droits d'exploitation

© Région Bourgogne-Franche-Comté, Inventaire du patrimoine





**Ets Hémard-Pernod Fils, fotogr., s.d. [vers 1930].**

25, Pontarlier, 34-36 rue de Besançon

**Source :**

**Ets Hémard-Pernod Fils, fotogr., s.n., s.d. [vers 1930]. Archives communales, Pontarlier.**

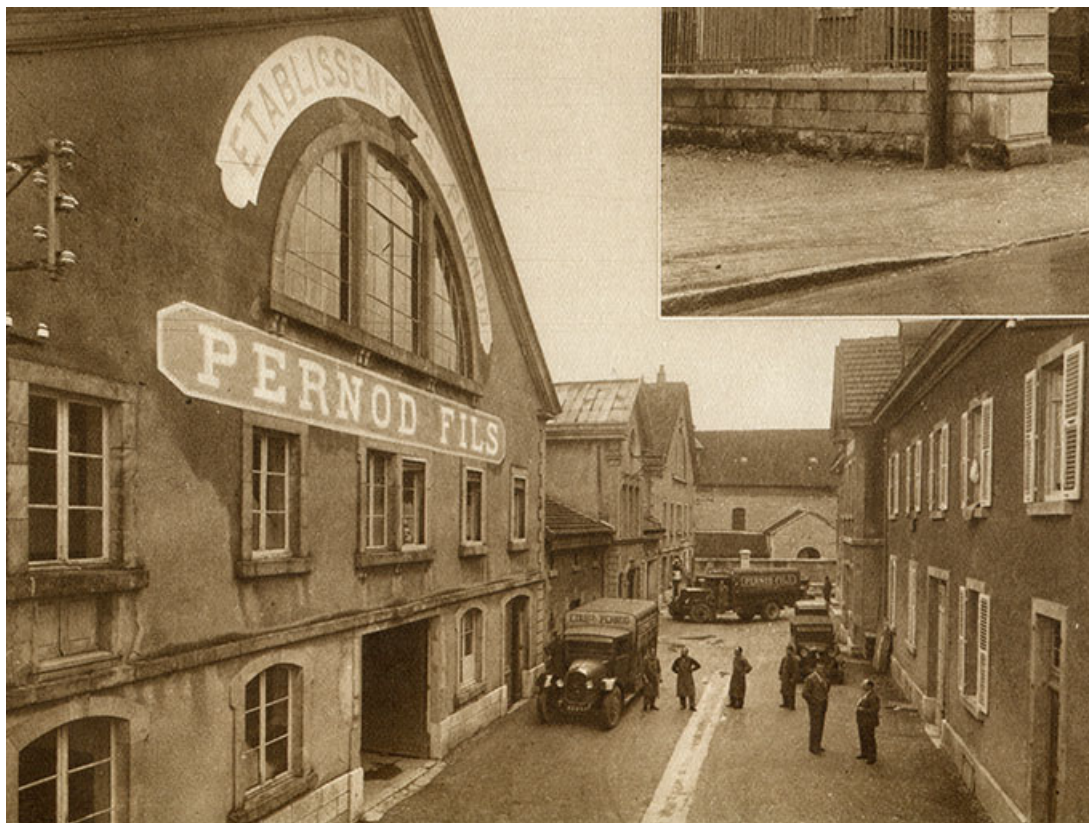
Lieu de conservation : Archives communales, Pontarlier

N° de l'illustration : 20162501603NUC4A

Date : 2016

Reproduction soumise à autorisation du titulaire des droits d'exploitation

© Région Bourgogne-Franche-Comté, Inventaire du patrimoine



**Entrepôts de la société Hémard-Pernod Fils, fotogr., s.d. [vers 1930].**

25, Pontarlier, 34-36 rue de Besançon

**Source :**

**Entrepôts de la société Hémard-Pernod Fils, fotogr., s.d. [vers 1930]. Archives communales, Pontarlier.**

Lieu de conservation : Archives communales, Pontarlier

N° de l'illustration : 20162501604NUC4A

Date : 2016

Reproduction soumise à autorisation du titulaire des droits d'exploitation

© Région Bourgogne-Franche-Comté, Inventaire du patrimoine



**Façade sur rue.**

25, Pontarlier, 34-36 rue de Besançon

N° de l'illustration : 19802500168X

Date : 1980

Auteur : Yves Sancey

Reproduction soumise à autorisation du titulaire des droits d'exploitation

© Région Bourgogne-Franche-Comté, Inventaire du patrimoine





**Façade postérieure vue de face.**

25, Pontarlier, 34-36 rue de Besançon

N° de l'illustration : 19802500169X

Date : 1980

Auteur : Yves Sancey

Reproduction soumise à autorisation du titulaire des droits d'exploitation

© Région Bourgogne-Franche-Comté, Inventaire du patrimoine



**Façade postérieure : détail.**

25, Pontarlier, 34-36 rue de Besançon

N° de l'illustration : 19802500171X

Date : 1980

Auteur : Yves Sancey

Reproduction soumise à autorisation du titulaire des droits d'exploitation

© Région Bourgogne-Franche-Comté, Inventaire du patrimoine



**La cheminée.**

25, Pontarlier, 34-36 rue de Besançon

N° de l'illustration : 19802500172X

Date : 1980

Auteur : Yves Sancey

Reproduction soumise à autorisation du titulaire des droits d'exploitation

© Région Bourgogne-Franche-Comté, Inventaire du patrimoine





**Vue d'ensemble depuis le sud.**

25, Pontarlier

N° de l'illustration : 20162501180NUC4A

Date : 2016

Auteur : Jérôme Mongreville

Reproduction soumise à autorisation du titulaire des droits d'exploitation

© Région Bourgogne-Franche-Comté, Inventaire du patrimoine



**Le bâtiment de la distillerie vu de trois quarts droite.**

25, Pontarlier, 34-36 rue de Besançon

N° de l'illustration : 20162501181NUC4A

Date : 2016

Auteur : Jérôme Mongreville

Reproduction soumise à autorisation du titulaire des droits d'exploitation

© Région Bourgogne-Franche-Comté, Inventaire du patrimoine



**Vue de trois quarts droite du bâtiment de distillerie.**

25, Pontarlier, 34-36 rue de Besançon

N° de l'illustration : 20162501183NUC4A

Date : 2016

Auteur : Jérôme Mongreville

Reproduction soumise à autorisation du titulaire des droits d'exploitation

© Région Bourgogne-Franche-Comté, Inventaire du patrimoine





**Partie centrale du bâtiment de la distillerie.**

25, Pontarlier, 34-36 rue de Besançon

N° de l'illustration : 20162501182NUC4A

Date : 2016

Auteur : Jérôme Mongreville

Reproduction soumise à autorisation du titulaire des droits d'exploitation

© Région Bourgogne-Franche-Comté, Inventaire du patrimoine



**Bâtiment de distillerie. Campanile sur le corps central.**

25, Pontarlier, 34-36 rue de Besançon

N° de l'illustration : 20162501184NUC4A

Date : 2016

Auteur : Jérôme Mongreville

Reproduction soumise à autorisation du titulaire des droits d'exploitation

© Région Bourgogne-Franche-Comté, Inventaire du patrimoine



**Pignons et façade sud des chais.**

25, Pontarlier, 34-36 rue de Besançon

N° de l'illustration : 20162501179NUC4A

Date : 2016

Auteur : Jérôme Mongreville

Reproduction soumise à autorisation du titulaire des droits d'exploitation

© Région Bourgogne-Franche-Comté, Inventaire du patrimoine





**Façade ouest des chais et entrepôts.**

25, Pontarlier, 34-36 rue de Besançon

N° de l'illustration : 20162501580NUC4A

Date : 2016

Auteur : Jérôme Mongreville

Reproduction soumise à autorisation du titulaire des droits d'exploitation

© Région Bourgogne-Franche-Comté, Inventaire du patrimoine



**Façade ouest des chais et entrepôts. Vue de trois quarts gauche.**

25, Pontarlier, 34-36 rue de Besançon

N° de l'illustration : 20162501577NUC4A

Date : 2016

Auteur : Jérôme Mongreville

Reproduction soumise à autorisation du titulaire des droits d'exploitation

© Région Bourgogne-Franche-Comté, Inventaire du patrimoine



**Façade des chais et entrepôts. Vue partielle.**

25, Pontarlier, 34-36 rue de Besançon

N° de l'illustration : 20162501578NUC4A

Date : 2016

Auteur : Jérôme Mongreville

Reproduction soumise à autorisation du titulaire des droits d'exploitation

© Région Bourgogne-Franche-Comté, Inventaire du patrimoine





**Façade des chais. Pavillon central (bureaux ?) et pignon sud**

25, Pontarlier, 34-36 rue de Besançon

N° de l'illustration : 20162501579NUC4A

Date : 2016

Auteur : Jérôme Mongreville

Reproduction soumise à autorisation du titulaire des droits d'exploitation

© Région Bourgogne-Franche-Comté, Inventaire du patrimoine



**Façade ouest du pavillon central.**

25, Pontarlier, 34-36 rue de Besançon

N° de l'illustration : 20162501581NUC4A

Date : 2016

Auteur : Jérôme Mongreville

Reproduction soumise à autorisation du titulaire des droits d'exploitation

© Région Bourgogne-Franche-Comté, Inventaire du patrimoine



**Les chais vus de trois quarts arrière.**

25, Pontarlier, 34-36 rue de Besançon

N° de l'illustration : 20162501178NUC4A

Date : 2016

Auteur : Jérôme Mongreville

Reproduction soumise à autorisation du titulaire des droits d'exploitation

© Région Bourgogne-Franche-Comté, Inventaire du patrimoine