

ÉGLISE PAROISSIALE SAINT-BÉNIGNE

Bourgogne-Franche-Comté, Doubs
Pontarlier
rue Tissot

Dossier IA00014344 réalisé en 1978 revu en
1979

Auteur(s) : Gilbert Poinot



Historique

Il reste le portail latéral (15e siècle) ; et des chapelles (16e siècle) de l'édifice primitif ; église construite de 1651 à 1666 ; chapelle Notre-Dame-des-Ermites 1680 ; clocher 1681, 1682 ; toit refait en 1753 par Nicole ; façade latérale 1739, 1742 ; chœur début 1ère moitié 19e siècle ; inscription

Période(s) principale(s) : 2e moitié 17e siècle / 18e siècle / 1ère moitié 19e siècle

Période(s) secondaire(s) : 15e siècle / 16e siècle

Dates : 1616 (porte la date) / 1631 (daté par travaux historiques) / 1675 (daté par travaux historiques) / 1680 (daté par travaux historiques)

Auteur(s) de l'oeuvre :

Nicolas Nicole (architecte, attribution par travaux historiques)

Eléments descriptifs

Murs : calcaire, pierre de taille, moellon

Toit : tuile plate

Plan : plan allongé

Etages : 3 vaisseaux

Couvrement : voûte d'arêtes, voûte d'ogives

Élévation : élévation ordonnancée sans travées

Type(s) de couverture : toit à l'impériale ; toit à longs pans ; appentis ; croupe ; pignon couvert

Escaliers : escalier dans-oeuvre, escalier en vis sans jour

Sources documentaires

Bibliographie

- Les sources documentaires sont consultables dans le dossier numérisé, accessible dans la rubrique "Informations complémentaires".

Informations complémentaires

- Voir le dossier initial numérisé : <https://patrimoine.bourgognefranchecomte.fr/gtrudov/IA00014344/index.htm>

Protection

inscrit MH : 1961, inscrit MH : 1970

Aire d'étude et canton : Pontarlier

Dénomination : église paroissiale

© Région Bourgogne-Franche-Comté, Inventaire du patrimoine



Vue aérienne en 1956.

25, Pontarlier rue Tissot

N° de l'illustration : 19562500081N

Date : 1956

Auteur : Roger Henrard

Reproduction soumise à autorisation du titulaire des droits d'exploitation

© Région Bourgogne-Franche-Comté, Inventaire du patrimoine



Vue de situation [1re moitié 20e siècle].

25, Pontarlier rue Tissot

Source :

Pontarlier (Doubs), église paroissiale Saint-Bénigne. Photographie, [1re moitié 20e siècle] par Jules Manias (photographe).

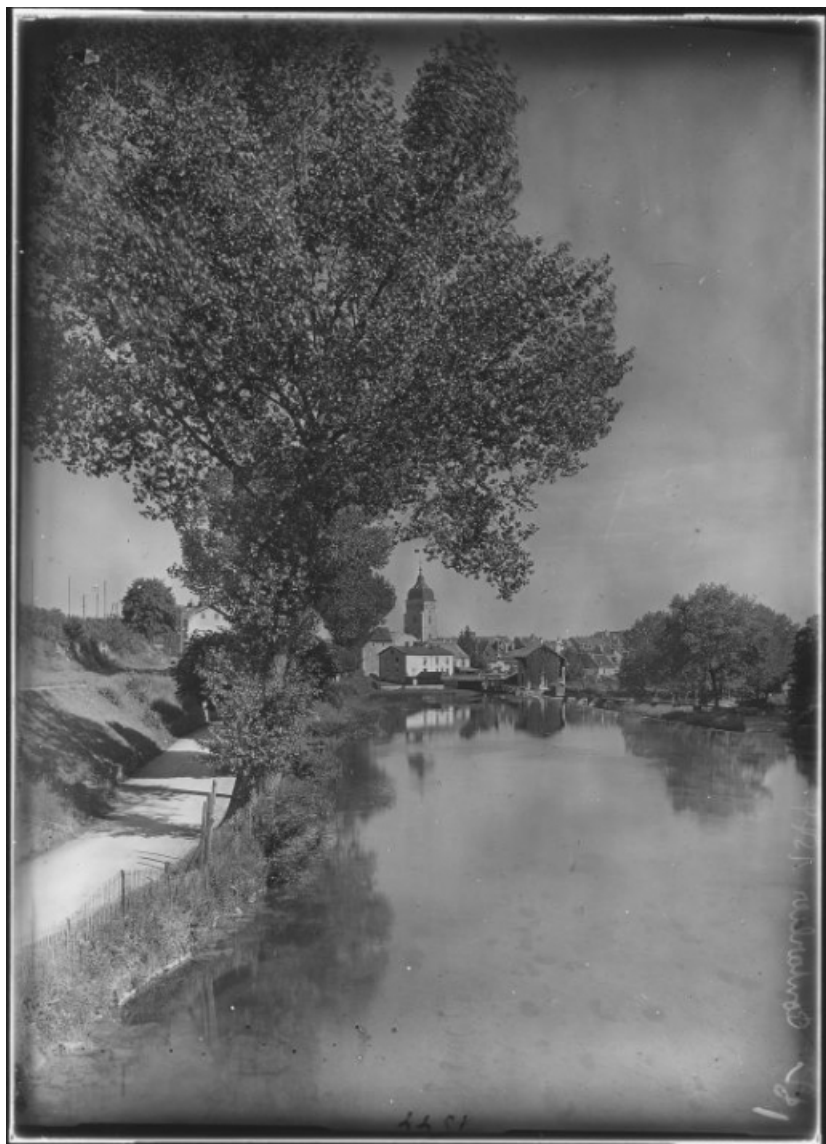
Lieu de conservation : Région Bourgogne-Franche-Comté, Inventaire et Patrimoine, Besançon - Cote du document : Fonds Manias

N° de l'illustration : 20062501022P

Date : 2006

Reproduction soumise à autorisation du titulaire des droits d'exploitation

© Région Bourgogne-Franche-Comté, Inventaire du patrimoine



Vue éloignée depuis le Doubs [1re moitié 20e siècle].

25, Pontarlier rue Tissot

Source :

Pontarlier (Doubs), église paroissiale Saint-Bénigne. Photographie, [1re moitié 20e siècle] par Jules Manias (photographe).

Lieu de conservation : Région Bourgogne-Franche-Comté, Inventaire et Patrimoine, Besançon - Cote du document : Fonds Manias

N° de l'illustration : 20062501003PY

Date : 2006

Reproduction soumise à autorisation du titulaire des droits d'exploitation

© Région Bourgogne-Franche-Comté, Inventaire du patrimoine



Façade latérale droite.

25, Pontarlier rue Tissot

N° de l'illustration : 19812500138V

Date : 1981

Auteur : Yves Sancey

Reproduction soumise à autorisation du titulaire des droits d'exploitation

© Région Bourgogne-Franche-Comté, Inventaire du patrimoine



Chapelle Notre-Dame des Ermites.

25, Pontarlier rue Tissot

N° de l'illustration : 19812500141X

Date : 1981

Auteur : Yves Sancey

Reproduction soumise à autorisation du titulaire des droits d'exploitation

© Région Bourgogne-Franche-Comté, Inventaire du patrimoine



Voûte.

25, Pontarlier rue Tissot

N° de l'illustration : 19812500144X

Date : 1981

Auteur : Yves Sancey

Reproduction soumise à autorisation du titulaire des droits d'exploitation

© Région Bourgogne-Franche-Comté, Inventaire du patrimoine



Voûte.

25, Pontarlier rue Tissot

N° de l'illustration : 19812500143X

Date : 1981

Auteur : Yves Sancey

Reproduction soumise à autorisation du titulaire des droits d'exploitation

© Région Bourgogne-Franche-Comté, Inventaire du patrimoine