

VILLE

Bourgogne-Franche-Comté, Doubs
Pontarlier

Dossier IA00014341 réalisé en 1978 revu en
1979

Auteur(s) : Gilbert Poinot



Historique

Lieu de passage époque romaine ; bourg déjà important au 6^e siècle ; s'entoure de murailles fin 14^e siècle ; plan urbanisme après incendie de 1736 par Querret du Bois : alignement rue de la République ; place Saint-Bénigne ; percement rue de Vanolle ; façades rue Jeanne d'Arc et faubourg Saint-Etienne ; place Marguet ; plans du boulevard par Michaud d'Arçon 2^e moitié 18^e siècle ; place Crétin ; place d'Arçon 1^{ère} moitié 19^e siècle

Période(s) principale(s) : Antiquité / Haut Moyen Age / 4^e quart 14^e siècle / 2^e quart 18^e siècle / 2^e moitié 18^e siècle / 1^{ère} moitié 19^e siècle

Dates : (daté par travaux historiques)

Sources documentaires

Bibliographie

- Les sources documentaires sont consultables dans le dossier numérisé, accessible dans la rubrique "Informations complémentaires".

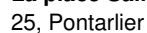
Informations complémentaires

- Voir le dossier initial numérisé : <https://patrimoine.bourgognefranchecomte.fr/gtrudov/IA00014341/index.htm>

Aire d'étude et canton : Pontarlier

Dénomination : ville

© Région Bourgogne-Franche-Comté, Inventaire du patrimoine



Lieu de conservation : Archives communales, Pontarlier

© Région Bourgogne-Franche-Comté, Inventaire du Patrimoine



Le terrain d'aviation en 1956.

25, Pontarlier

N° de l'illustration : 19562500084N

Date : 1956

Auteur : Roger Henrard

Reproduction soumise à autorisation du titulaire des droits d'exploitation

© Région Bourgogne-Franche-Comté, Inventaire du patrimoine



Le terrain d'aviation et les quartiers environnant en 1956.

25, Pontarlier

N° de l'illustration : 19562500082N

Date : 1956

Auteur : Roger Henrard

Reproduction soumise à autorisation du titulaire des droits d'exploitation

© Région Bourgogne-Franche-Comté, Inventaire du patrimoine



Le quartier touchant le terrain d'aviation en 1956.

25, Pontarlier

N° de l'illustration : 19562500083N

Date : 1956

Auteur : Roger Henrard

Reproduction soumise à autorisation du titulaire des droits d'exploitation

© Région Bourgogne-Franche-Comté, Inventaire du patrimoine



La rue de Vannolles, la rue de la Gare et en arrière-plan la place Jules Pagnier en 1956.
25, Pontarlier

N° de l'illustration : 19562500074N

Date : 1956

Auteur : Roger Henrard

Reproduction soumise à autorisation du titulaire des droits d'exploitation

© Région Bourgogne-Franche-Comté, Inventaire du patrimoine



Le quai du Doubs, la rue Jeanne d'Arc et la place Jules Pagnier au centre en 1956
25, Pontarlier

N° de l'illustration : 19562500073N

Date : 1956

Auteur : Roger Henrard

Reproduction soumise à autorisation du titulaire des droits d'exploitation

© Région Bourgogne-Franche-Comté, Inventaire du patrimoine



Le quai du Doubs et la place Jules Pagnier au centre en 1956.

25, Pontarlier

N° de l'illustration : 19562500072N

Date : 1956

Auteur : Roger Henrard

Reproduction soumise à autorisation du titulaire des droits d'exploitation

© Région Bourgogne-Franche-Comté, Inventaire du patrimoine



Le quartier de la gare en 1956. On voit le lycée Philippe Grenier derrière la gare et l'église Saint-Bénigne au centre à droite
25, Pontarlier

N° de l'illustration : 19562500069N

Date : 1956

Auteur : Roger Henrard

Reproduction soumise à autorisation du titulaire des droits d'exploitation

© Région Bourgogne-Franche-Comté, Inventaire du patrimoine



L'hôtel de ville situé rue de la République en 1956.
25, Pontarlier

N° de l'illustration : 19562500076N

Date : 1956

Auteur : Roger Henrard

Reproduction soumise à autorisation du titulaire des droits d'exploitation

© Région Bourgogne-Franche-Comté, Inventaire du patrimoine



Vue de la ville avec l'église Saint-Bénigne [1e moitié du 20e siècle].
25, Pontarlier

Source :

Pontarlier (Doubs) : la ville. Photographie, [1e moitié 20e siècle] par Jules Manias.

Lieu de conservation : Région Bourgogne-Franche-Comté, Inventaire et Patrimoine, Besançon - Cote du document : Fonds Manias

N° de l'illustration : 20062501026P

Date : 2006

Reproduction soumise à autorisation du titulaire des droits d'exploitation

© Région Bourgogne-Franche-Comté, Inventaire du patrimoine



Maisons et clocher de l'église Saint-Bénigne vus depuis la rive droite du Doubs.
25, Pontarlier

Source :

Pontarlier (Doubs) : maisons et clocher de l'église Saint-Bénigne vus depuis la rive droite du Doubs. Photographie, [1re moitié 20e siècle] par Jules Manias

N° de l'illustration : 20062501000PY

Date : 2006

Reproduction soumise à autorisation du titulaire des droits d'exploitation

© Région Bourgogne-Franche-Comté, Inventaire du patrimoine



Façade sur la rue de la République.

25, Pontarlier

N° de l'illustration : 19802500161X

Date : 1980

Auteur : Yves Sancey

Reproduction soumise à autorisation du titulaire des droits d'exploitation

© Région Bourgogne-Franche-Comté, Inventaire du patrimoine



vue d'ensemble

25, Pontarlier

N° de l'illustration : 20082500697NUC2A

Date : 2008

Auteur : Jérôme Mongreville

Reproduction soumise à autorisation du titulaire des droits d'exploitation

© Région Bourgogne-Franche-Comté, Inventaire du patrimoine



L'entrée, vue de face.

25, Pontarlier

N° de l'illustration : 19802501426X

Date : 1980

Auteur : Yves Sancey

Reproduction soumise à autorisation du titulaire des droits d'exploitation

© Région Bourgogne-Franche-Comté, Inventaire du patrimoine



Eglise Saint-Bénigne en 1956.

25, Pontarlier

N° de l'illustration : 19562500075N

Date : 1956

Auteur : Roger Henrard

Reproduction soumise à autorisation du titulaire des droits d'exploitation

© Région Bourgogne-Franche-Comté, Inventaire du patrimoine



La place Saint-Bénigne en 1980, vue depuis la rue J. Mathez.
25, Pontarlier

N° de l'illustration : 19802500251X

Date : 1980

Auteur : Yves Sancey

Reproduction soumise à autorisation du titulaire des droits d'exploitation

© Région Bourgogne-Franche-Comté, Inventaire du patrimoine



Façade latérale droite.

25, Pontarlier rue Tissot

N° de l'illustration : 19812500138V

Date : 1981

Auteur : Yves Sancey

Reproduction soumise à autorisation du titulaire des droits d'exploitation

© Région Bourgogne-Franche-Comté, Inventaire du patrimoine



Place Saint-Bénigne. Revers du portail, vue de trois quarts.
25, Pontarlier

N° de l'illustration : 19802500255X

Date : 1980

Auteur : Yves Sancey

Reproduction soumise à autorisation du titulaire des droits d'exploitation

© Région Bourgogne-Franche-Comté, Inventaire du patrimoine



Place Saint-Bénigne. Portail, à l'extrémité de la rue Gambetta.
25, Pontarlier

N° de l'illustration : 19802500257X

Date : 1980

Auteur : Yves Sancey

Reproduction soumise à autorisation du titulaire des droits d'exploitation

© Région Bourgogne-Franche-Comté, Inventaire du patrimoine



Vue d'ensemble sur la place.

25, Pontarlier

N° de l'illustration : 19802500141X

Date : 1980

Auteur : Yves Sancey

Reproduction soumise à autorisation du titulaire des droits d'exploitation

© Région Bourgogne-Franche-Comté, Inventaire du patrimoine



Vue de trois quarts.

25, Pontarlier

N° de l'illustration : 19802500147X

Date : 1980

Auteur : Yves Sancey

Reproduction soumise à autorisation du titulaire des droits d'exploitation

© Région Bourgogne-Franche-Comté, Inventaire du patrimoine



Vue d'ensemble.

25, Pontarlier

N° de l'illustration : 19802500176X

Date : 1980

Auteur : Yves Sancey

Reproduction soumise à autorisation du titulaire des droits d'exploitation

© Région Bourgogne-Franche-Comté, Inventaire du patrimoine



Vue d'ensemble.

25, Pontarlier

N° de l'illustration : 19802500185X

Date : 1980

Auteur : Yves Sancey

Reproduction soumise à autorisation du titulaire des droits d'exploitation

© Région Bourgogne-Franche-Comté, Inventaire du patrimoine



Elévation postérieure.

25, Pontarlier

N° de l'illustration : 19802500179X

Date : 1980

Auteur : Yves Sancey

Reproduction soumise à autorisation du titulaire des droits d'exploitation

© Région Bourgogne-Franche-Comté, Inventaire du patrimoine



Vue d'ensemble depuis le sud.

25, Pontarlier

N° de l'illustration : 20162501180NUC4A

Date : 2016

Auteur : Jérôme Mongreville

Reproduction soumise à autorisation du titulaire des droits d'exploitation

© Région Bourgogne-Franche-Comté, Inventaire du patrimoine



Vue d'ensemble, depuis l'est.

25, Pontarlier, 3 rue des Fusillés

N° de l'illustration : 20122500859NUC2A

Date : 2012

Auteur : Yves Sancey

Reproduction soumise à autorisation du titulaire des droits d'exploitation

© Région Bourgogne-Franche-Comté, Inventaire du patrimoine



Vue d'ensemble, depuis l'ouest.

25, Pontarlier, 53 rue de Doubs

N° de l'illustration : 20122500793NUC2A

Date : 2012

Auteur : Yves Sancey

Reproduction soumise à autorisation du titulaire des droits d'exploitation

© Région Bourgogne-Franche-Comté, Inventaire du patrimoine



Vue de face.

25, Pontarlier

N° de l'illustration : 19802500137X

Date : 1980

Auteur : Yves Sancey

Reproduction soumise à autorisation du titulaire des droits d'exploitation

© Région Bourgogne-Franche-Comté, Inventaire du patrimoine



Façade antérieure.

25, Pontarlier

N° de l'illustration : 19812500136X

Date : 1981

Auteur : Yves Sancey

Reproduction soumise à autorisation du titulaire des droits d'exploitation

© Région Bourgogne-Franche-Comté, Inventaire du patrimoine



Façades sur rue.

25, Pontarlier

N° de l'illustration : 19802500194X

Date : 1980

Auteur : Yves Sancey

Reproduction soumise à autorisation du titulaire des droits d'exploitation

© Région Bourgogne-Franche-Comté, Inventaire du patrimoine



Vue d'ensemble.

25, Pontarlier

N° de l'illustration : 19802500267X

Date : 1980

Auteur : Yves Sancey

Reproduction soumise à autorisation du titulaire des droits d'exploitation

© Région Bourgogne-Franche-Comté, Inventaire du patrimoine



Façades sur rue.

25, Pontarlier

N° de l'illustration : 19802500271X

Date : 1980

Auteur : Yves Sancey

Reproduction soumise à autorisation du titulaire des droits d'exploitation

© Région Bourgogne-Franche-Comté, Inventaire du patrimoine



Façades sur rue.

25, Pontarlier

N° de l'illustration : 19802500280X

Date : 1980

Auteur : Yves Sancey

Reproduction soumise à autorisation du titulaire des droits d'exploitation

© Région Bourgogne-Franche-Comté, Inventaire du patrimoine



Angle de la rue Jeanne d'Arc et de la rue Jules Mathez.
25, Pontarlier

N° de l'illustration : 19802500227X

Date : 1980

Auteur : Yves Sancey

Reproduction soumise à autorisation du titulaire des droits d'exploitation

© Région Bourgogne-Franche-Comté, Inventaire du patrimoine



Portail, vue de face, avec les bâtiments contigus.
25, Pontarlier

N° de l'illustration : 19802500231X

Date : 1980

Auteur : Yves Sancey

Reproduction soumise à autorisation du titulaire des droits d'exploitation

© Région Bourgogne-Franche-Comté, Inventaire du patrimoine



Portail, vue de trois quarts droit.

25, Pontarlier

N° de l'illustration : 19802500233X

Date : 1980

Auteur : Yves Sancey

Reproduction soumise à autorisation du titulaire des droits d'exploitation

© Région Bourgogne-Franche-Comté, Inventaire du patrimoine



Vue d'ensemble.

25, Pontarlier

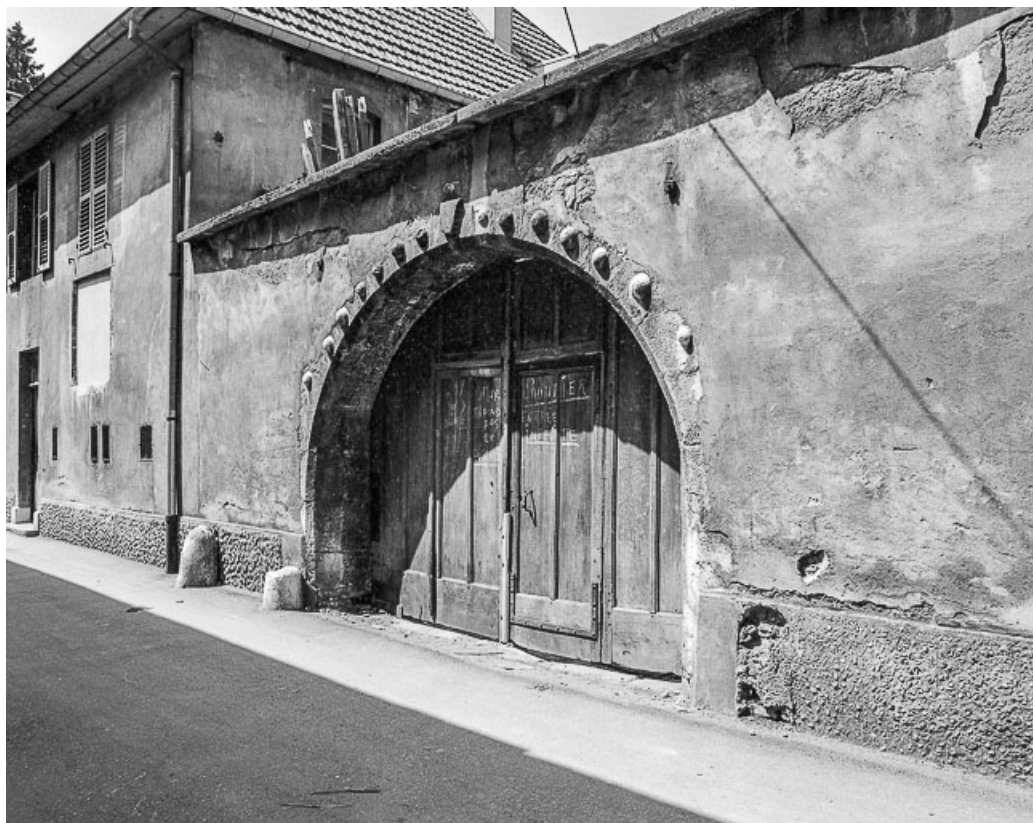
N° de l'illustration : 19802500234X

Date : 1980

Auteur : Yves Sancey

Reproduction soumise à autorisation du titulaire des droits d'exploitation

© Région Bourgogne-Franche-Comté, Inventaire du patrimoine



Portail à bossage rond, vue de trois quart droit.
25, Pontarlier

N° de l'illustration : 19802500236X

Date : 1980

Auteur : Yves Sancey

Reproduction soumise à autorisation du titulaire des droits d'exploitation

© Région Bourgogne-Franche-Comté, Inventaire du patrimoine



Rue de la République vue en direction de la porte Saint-Pierre [1re moitié 20e siècle].
25, Pontarlier

Source :

Pontarlier (Doubs) : rue de la République

Lieu de conservation : Région Bourgogne-Franche-Comté, Inventaire et Patrimoine, Besançon - Cote du document : Fonds Manias

N° de l'illustration : 20062501021P

Date : 2006

Reproduction soumise à autorisation du titulaire des droits d'exploitation

© Région Bourgogne-Franche-Comté, Inventaire du patrimoine



Rue de la République : vue plongeante en direction de la porte Saint-Pierre [1re moitié 20e siècle].
25, Pontarlier

Source :

Pontarlier (Doubs) : rue de la République

Lieu de conservation : Région Bourgogne-Franche-Comté, Inventaire et Patrimoine, Besançon - Cote du document : Fonds Manias

N° de l'illustration : 20062501007PY

Date : 2006

Auteur : Jules Manias

Reproduction soumise à autorisation du titulaire des droits d'exploitation

© Région Bourgogne-Franche-Comté, Inventaire du patrimoine



Rue de la République : vue à partir du n° 97, à l'opposé de la porte Saint-Pierre [1re moitié 20e siècle]
25, Pontarlier

Source :

Pontarlier (Doubs) : rue de la République

Lieu de conservation : Région Bourgogne-Franche-Comté, Inventaire et Patrimoine, Besançon - Cote du document : Fonds Manias

N° de l'illustration : 20062501005PY

Date : 2006

Reproduction soumise à autorisation du titulaire des droits d'exploitation

© Région Bourgogne-Franche-Comté, Inventaire du patrimoine



Rue de la République, rue du Faubourg Saint-Pierre, porte Saint-Pierre en 1956
25, Pontarlier

N° de l'illustration : 19562500078N

Date : 1956

Auteur : Roger Henrard

Reproduction soumise à autorisation du titulaire des droits d'exploitation

© Région Bourgogne-Franche-Comté, Inventaire du patrimoine



Vue d'ensemble vers la Porte Saint-Pierre.

25, Pontarlier

N° de l'illustration : 19802500188X

Date : 1980

Auteur : Yves Sancey

Reproduction soumise à autorisation du titulaire des droits d'exploitation

© Région Bourgogne-Franche-Comté, Inventaire du patrimoine



Façades sur rue.

25, Pontarlier

N° de l'illustration : 19802500190X

Date : 1980

Auteur : Yves Sancey

Reproduction soumise à autorisation du titulaire des droits d'exploitation

© Région Bourgogne-Franche-Comté, Inventaire du patrimoine



Façades sur rue.

25, Pontarlier

N° de l'illustration : 19802500192X

Date : 1980

Auteur : Yves Sancey

Reproduction soumise à autorisation du titulaire des droits d'exploitation

© Région Bourgogne-Franche-Comté, Inventaire du patrimoine



Façades sur rue.

25, Pontarlier

N° de l'illustration : 19802500195X

Date : 1980

Auteur : Yves Sancey

Reproduction soumise à autorisation du titulaire des droits d'exploitation

© Région Bourgogne-Franche-Comté, Inventaire du patrimoine



Façades sur rue.

25, Pontarlier

N° de l'illustration : 19802500197X

Date : 1980

Auteur : Yves Sancey

Reproduction soumise à autorisation du titulaire des droits d'exploitation

© Région Bourgogne-Franche-Comté, Inventaire du patrimoine



Façades sur rue.

25, Pontarlier

N° de l'illustration : 19802500199X

Date : 1980

Auteur : Yves Sancey

Reproduction soumise à autorisation du titulaire des droits d'exploitation

© Région Bourgogne-Franche-Comté, Inventaire du patrimoine



Vue d'ensemble.

25, Pontarlier

N° de l'illustration : 19802500221X

Date : 1980

Auteur : Yves Sancey

Reproduction soumise à autorisation du titulaire des droits d'exploitation

© Région Bourgogne-Franche-Comté, Inventaire du patrimoine



Façade sur rue.

25, Pontarlier

N° de l'illustration : 19802500310X

Date : 1980

Auteur : Yves Sancey

Reproduction soumise à autorisation du titulaire des droits d'exploitation

© Région Bourgogne-Franche-Comté, Inventaire du patrimoine



Vue de la rue Thiers et sur la rue de la République.

25, Pontarlier

N° de l'illustration : 19802500269X

Date : 1980

Auteur : Yves Sancey

Reproduction soumise à autorisation du titulaire des droits d'exploitation

© Région Bourgogne-Franche-Comté, Inventaire du patrimoine



Faubourg Saint-Etienne.

25, Pontarlier

N° de l'illustration : 19802500228X

Date : 1980

Auteur : Yves Sancey

Reproduction soumise à autorisation du titulaire des droits d'exploitation

© Région Bourgogne-Franche-Comté, Inventaire du patrimoine



Vue d'ensemble.

25, Pontarlier

N° de l'illustration : 19802500156X

Date : 1980

Auteur : Yves Sancey

Reproduction soumise à autorisation du titulaire des droits d'exploitation

© Région Bourgogne-Franche-Comté, Inventaire du patrimoine



Façade sur rue, vue de face.

25, Pontarlier

N° de l'illustration : 19802500165X

Date : 1980

Auteur : Yves Sancey

Reproduction soumise à autorisation du titulaire des droits d'exploitation

© Région Bourgogne-Franche-Comté, Inventaire du patrimoine



Vue d'ensemble de la chapelle.

25, Pontarlier

N° de l'illustration : 19812500147X

Date : 1981

Auteur : Yves Sancey

Reproduction soumise à autorisation du titulaire des droits d'exploitation

© Région Bourgogne-Franche-Comté, Inventaire du patrimoine



Entrée du fort.

25, Pontarlier

N° de l'illustration : 19802500811ZE

Date : 1980

Auteur : Alain Montferrand

Reproduction soumise à autorisation du titulaire des droits d'exploitation

© Région Bourgogne-Franche-Comté, Inventaire du patrimoine



Façade sur rue.

25, Pontarlier

N° de l'illustration : 19802500249X

Date : 1980

Auteur : Yves Sancey

Reproduction soumise à autorisation du titulaire des droits d'exploitation

© Région Bourgogne-Franche-Comté, Inventaire du patrimoine



Vue d'ensemble.

25, Pontarlier

N° de l'illustration : 19812500133X

Date : 1981

Auteur : Yves Sancey

Reproduction soumise à autorisation du titulaire des droits d'exploitation

© Région Bourgogne-Franche-Comté, Inventaire du patrimoine



Vue d'ensemble.

25, Pontarlier

N° de l'illustration : 19802500173X

Date : 1980

Auteur : Yves Sancey

Reproduction soumise à autorisation du titulaire des droits d'exploitation

© Région Bourgogne-Franche-Comté, Inventaire du patrimoine



Vue d'ensemble.

25, Pontarlier

N° de l'illustration : 19802500151X

Date : 1980

Auteur : Yves Sancey

Reproduction soumise à autorisation du titulaire des droits d'exploitation

© Région Bourgogne-Franche-Comté, Inventaire du patrimoine



Vue d'ensemble.

25, Pontarlier

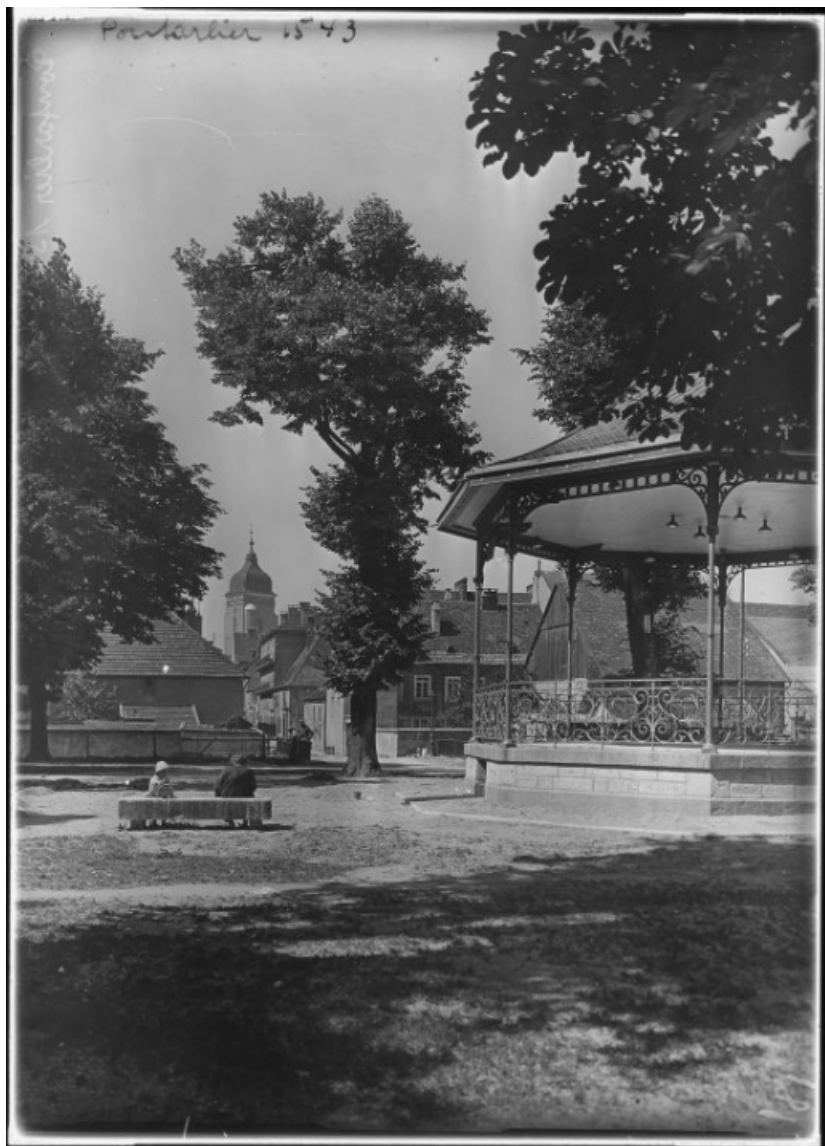
N° de l'illustration : 19802500149X

Date : 1980

Auteur : Yves Sancey

Reproduction soumise à autorisation du titulaire des droits d'exploitation

© Région Bourgogne-Franche-Comté, Inventaire du patrimoine



Vue d'un square avec le clocher de l'église Saint-Bénigne en arrière-plan [1re moitié 20e siècle].
25, Pontarlier

Source :

Pontarlier (Doubs) : vue d'un square avec le clocher de l'église Saint-Bénigne en arrière-plan. Photographie, [1re moitié 20e siècle] par Jules Manias

Lieu de conservation : Région Bourgogne-Franche-Comté, Inventaire et Patrimoine, Besançon - Cote du document : Fonds Manias

N° de l'illustration : 20062501002PY

Date : 2006

Auteur : Jules Manias

Reproduction soumise à autorisation du titulaire des droits d'exploitation

© Région Bourgogne-Franche-Comté, Inventaire du patrimoine