

ÉGLISE PAROISSIALE SAINTE-MARIE-MADELEINE

Bourgogne-Franche-Comté, Nièvre
Isenay

Dossier IA00001740 réalisé en 1986 revu en
1987

Auteur(s) : Elisabeth Réveillon



Historique

Ancienne église romane du 12^e siècle, remaniée au début du 15^e siècle, elle était composée d'une nef couverte d'un lambris et flanquée d'une chapelle, et d'un chœur carré voûté en berceau brisé (cf. Soultrait). Elle a été en grande partie reconstruite vers 1860 : chœur, transept, puis nef (cf Baudiau).

Inscriptions sur les vitraux du chœur : TOURS 1848 LL (abside) ; 1849 (travée droite, mur gauche).

Période(s) principale(s) : 12^e siècle / 1^{er} quart 15^e siècle / 3^e quart 19^e siècle

Auteur(s) de l'oeuvre :

maître d'oeuvre inconnu (maître d'oeuvre inconnu)

Description

Edifice construit sur un terrain légèrement en pente. Eglise approximativement orientée.

Gros-oeuvre en moellons crépis ; chaînes d'angle, contreforts et encadrements en pierre de taille ; clocher en charpente ; sols : carreaux de terre cuite et dalles de pierre noire (nef et transept), dalles de pierre (choeur et sacristie), carreaux à motifs (chapelle).

Nef à un vaisseau de trois travées, flanquée à droite d'une chapelle rectangulaire. Transept saillant. Chœur à une travée droite et abside semi-circulaire. Sacristie dans l'angle du chœur et du transept.

Éléments descriptifs

Murs : calcaire, grès, moellon, enduit

Toit : tuile plate, ardoise

Plan : plan en croix latine

Etages : 1 vaisseau

Couvrement : voûte en berceau, cul-de-four

Élévation : élévation à travées

Type(s) de couverture : toit à longs pans ; flèche polygonale ; croupe ; pignon découvert

Escaliers : escalier dans-oeuvre

Décor

Techniques : sculpture, vitrail

Précision sur les représentations :

croix à extrémités fleurdelisées décorant le tympan

Sources documentaires

Bibliographie

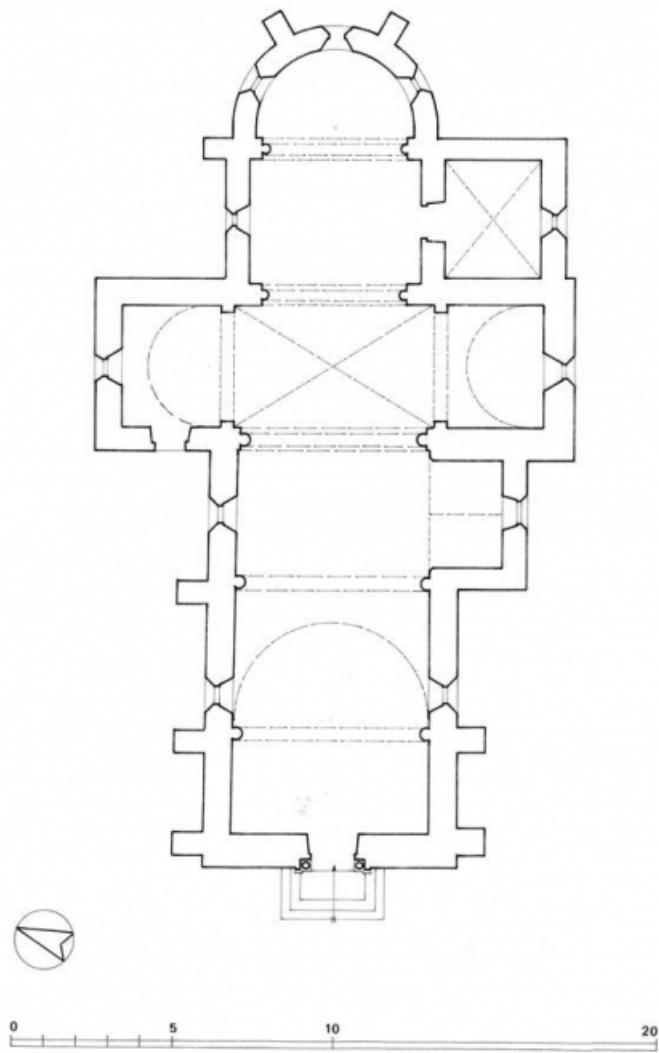
- **SOULTRAIT, Georges de. Répertoire archéologique du département de la Nièvre. Paris : Imprimerie nationale, 1875.**
SOULTRAIT, Georges de. Répertoire archéologique du département de la Nièvre. Paris : Imprimerie nationale, 1875.
- **BAUDIAU, Jacques-François. Le Morvand ou essai géographique topographique et historique sur cette contrée. 2 tomes. 1854.**
BAUDIAU, Jacques-François. Le Morvand ou essai géographique topographique et historique sur cette contrée. 2 tomes. 1854.

Informations complémentaires

Aire d'étude et canton : Moulins-Engilbert

Dénomination : église paroissiale

© Région Bourgogne-Franche-Comté, Inventaire du patrimoine



Plan.

58, Isenay

N° de l'illustration : 20125800091A3YY

Date : 2012

Auteur : Alain Morelière

Reproduction soumise à autorisation du titulaire des droits d'exploitation

© Région Bourgogne-Franche-Comté, Inventaire du patrimoine



Vue d'ensemble, de trois-quarts.

58, Isenay

N° de l'illustration : 19775800082V

Date : 1977

Auteur : Jean-Luc Duthu

Reproduction soumise à autorisation du titulaire des droits d'exploitation

© Région Bourgogne-Franche-Comté, Inventaire du patrimoine



Elévation latérale gauche.

58, Isenay

N° de l'illustration : 19775800086V

Date : 1977

Auteur : Jean-Luc Duthu

Reproduction soumise à autorisation du titulaire des droits d'exploitation

© Région Bourgogne-Franche-Comté, Inventaire du patrimoine



Chevet.

58, Isenay

N° de l'illustration : 19775800084V

Date : 1977

Auteur : Jean-Luc Duthu

Reproduction soumise à autorisation du titulaire des droits d'exploitation

© Région Bourgogne-Franche-Comté, Inventaire du patrimoine



Détail de la deuxième baie de la chapelle droite, face droite.

58, Isenay

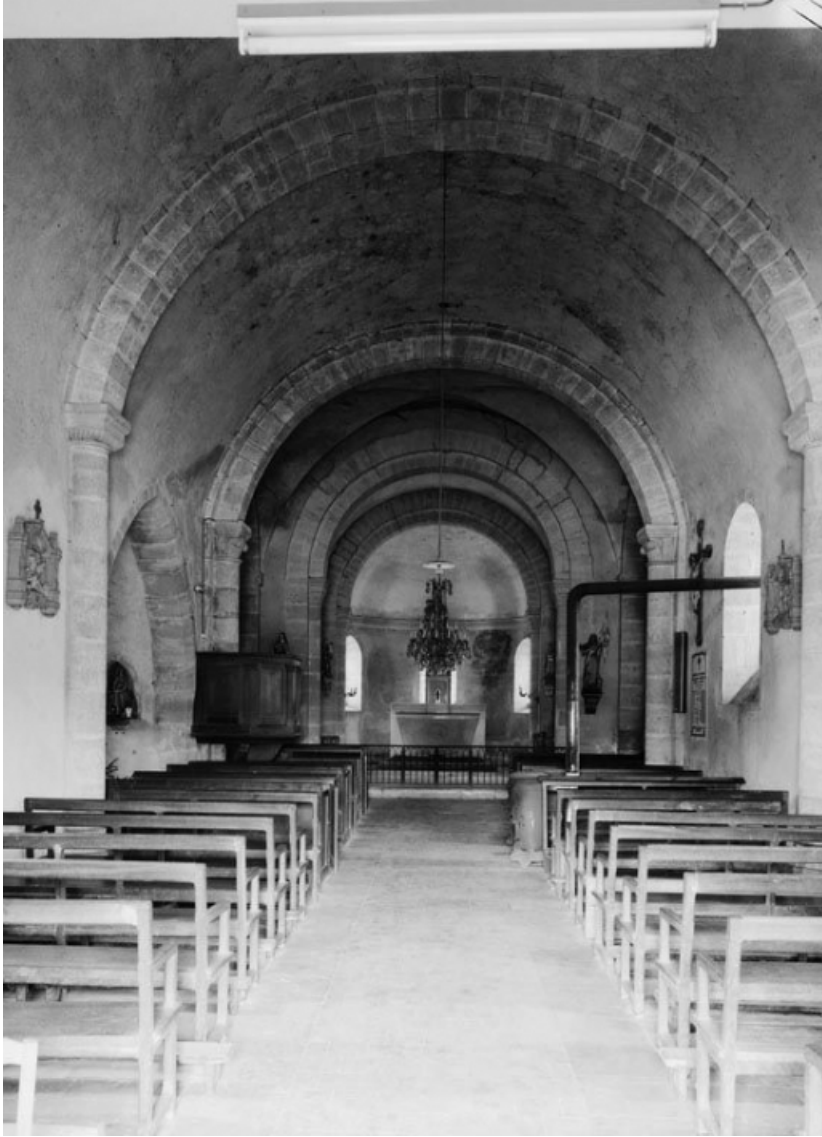
N° de l'illustration : 19775800090X

Date : 1977

Auteur : Michel Thierry

Reproduction soumise à autorisation du titulaire des droits d'exploitation

© Région Bourgogne-Franche-Comté, Inventaire du patrimoine



La nef et le chœur depuis l'entrée.

58, Isenay

N° de l'illustration : 19775800078V

Date : 1977

Auteur : Jean-Luc Duthu

Reproduction soumise à autorisation du titulaire des droits d'exploitation

© Région Bourgogne-Franche-Comté, Inventaire du patrimoine



Chapelle droite.

58, Isenay

N° de l'illustration : 19775800081V

Date : 1977

Auteur : Jean-Luc Duthu

Reproduction soumise à autorisation du titulaire des droits d'exploitation

© Région Bourgogne-Franche-Comté, Inventaire du patrimoine



Base de la colonne antérieure droite de la nef.

58, Isenay

N° de l'illustration : 19775800092X

Date : 1977

Auteur : Michel Thierry

Reproduction soumise à autorisation du titulaire des droits d'exploitation

© Région Bourgogne-Franche-Comté, Inventaire du patrimoine



Détail du chapiteau de la troisième colonne de droite de la nef.
58, Isenay

N° de l'illustration : 19775800089X

Date : 1977

Auteur : Michel Thierry

Reproduction soumise à autorisation du titulaire des droits d'exploitation

© Région Bourgogne-Franche-Comté, Inventaire du patrimoine



Détail du chapiteau de la deuxième colonne de droite de la nef.
58, Isenay

N° de l'illustration : 19775800088X

Date : 1977

Auteur : Michel Thierry

Reproduction soumise à autorisation du titulaire des droits d'exploitation

© Région Bourgogne-Franche-Comté, Inventaire du patrimoine